

XXI
TALLER DE VARIEDADES
DE **SOJA**



**SOJA: Condiciones Agrometeorológicas de la
Campaña 2017-18 en Tucumán**

César M. Lamelas

Jorge Forciniti M. Lorena Soulé Gómez José M. Medina Martín Leal

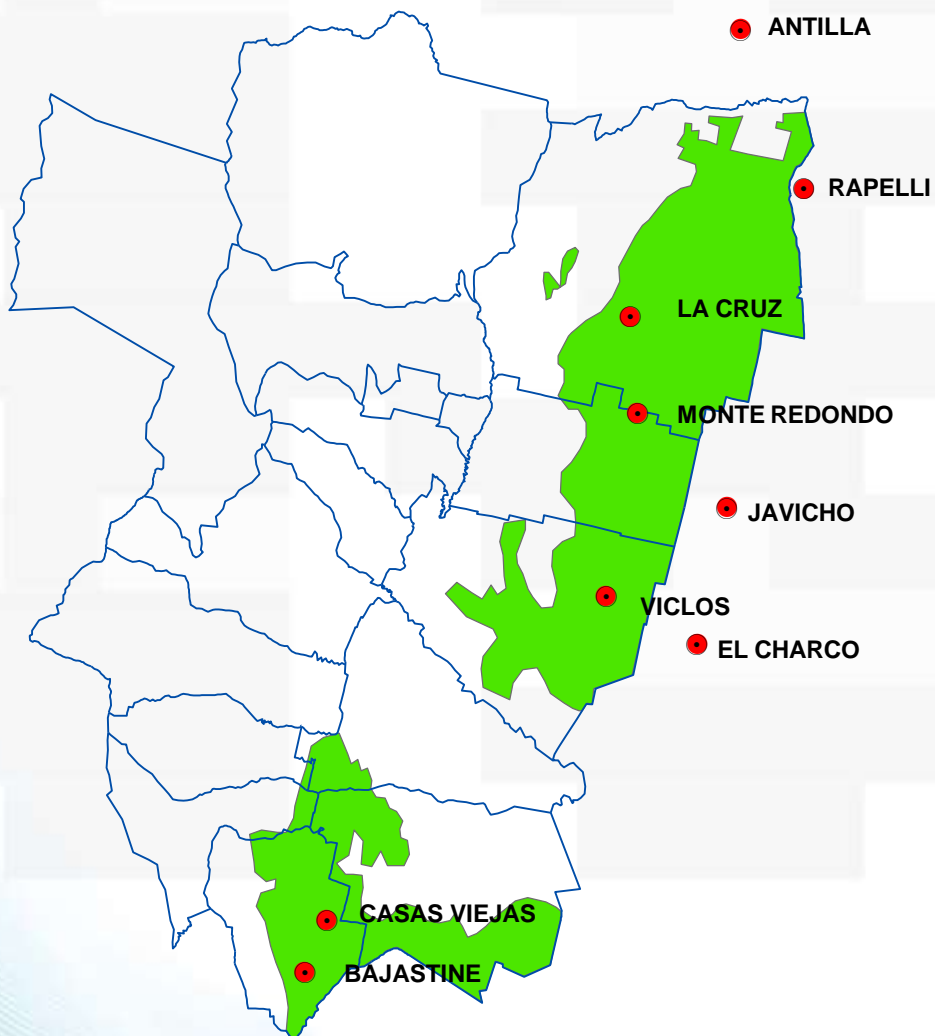


**ESTACIÓN EXPERIMENTAL
AGROINDUSTRIAL
OBISPO COLOMBRES**
Tucumán | Argentina

Evolución de las Condiciones Agrometeorológicas en la Campaña 2017-18

- Evolución de la temperatura del aire
- Comportamiento de las precipitaciones
- Balance hidrológico seriado

Estaciones Meteorológicas en el Área Sojera



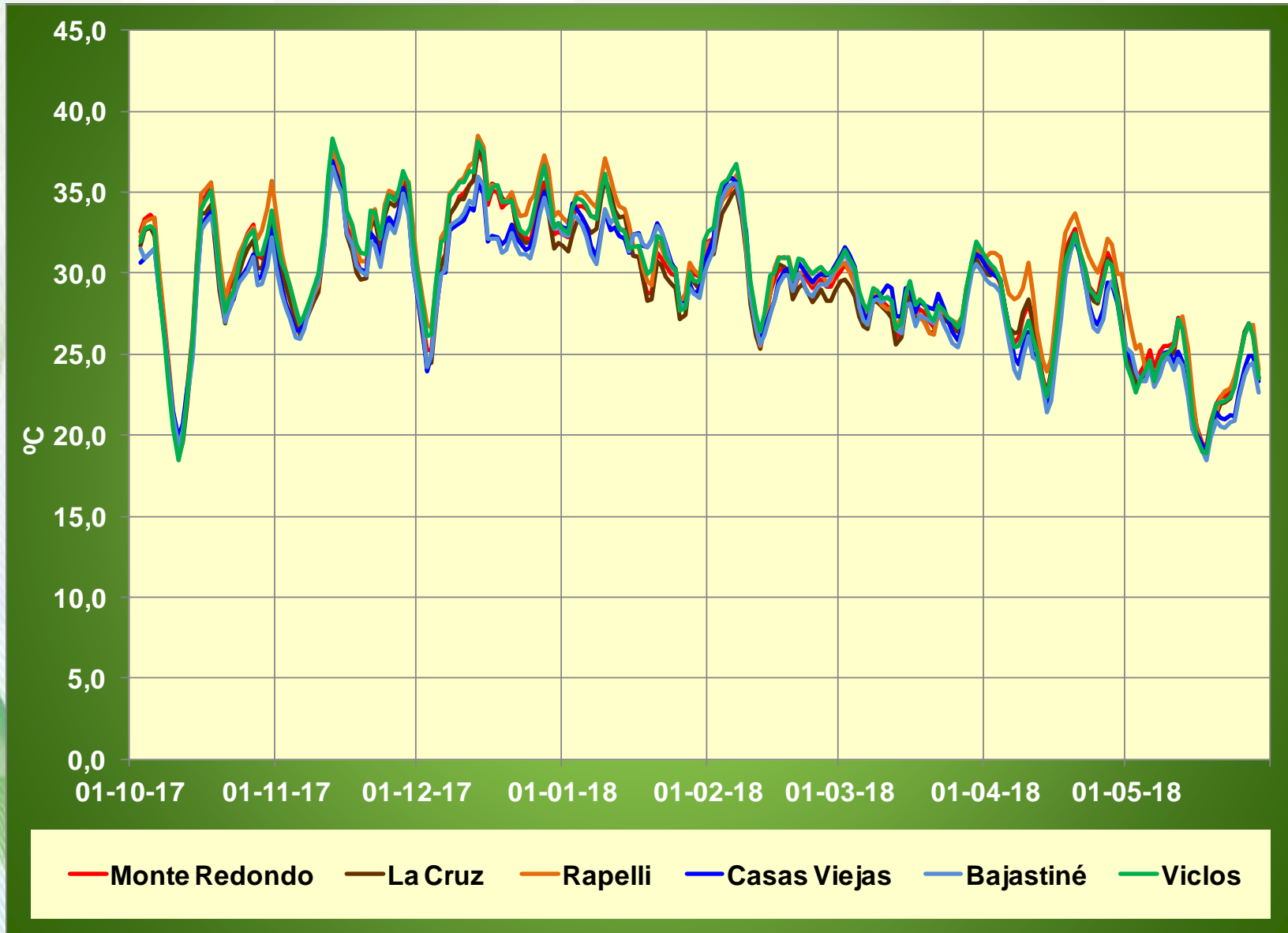


EVOLUCIÓN DE LA TEMPERATURA DEL AIRE



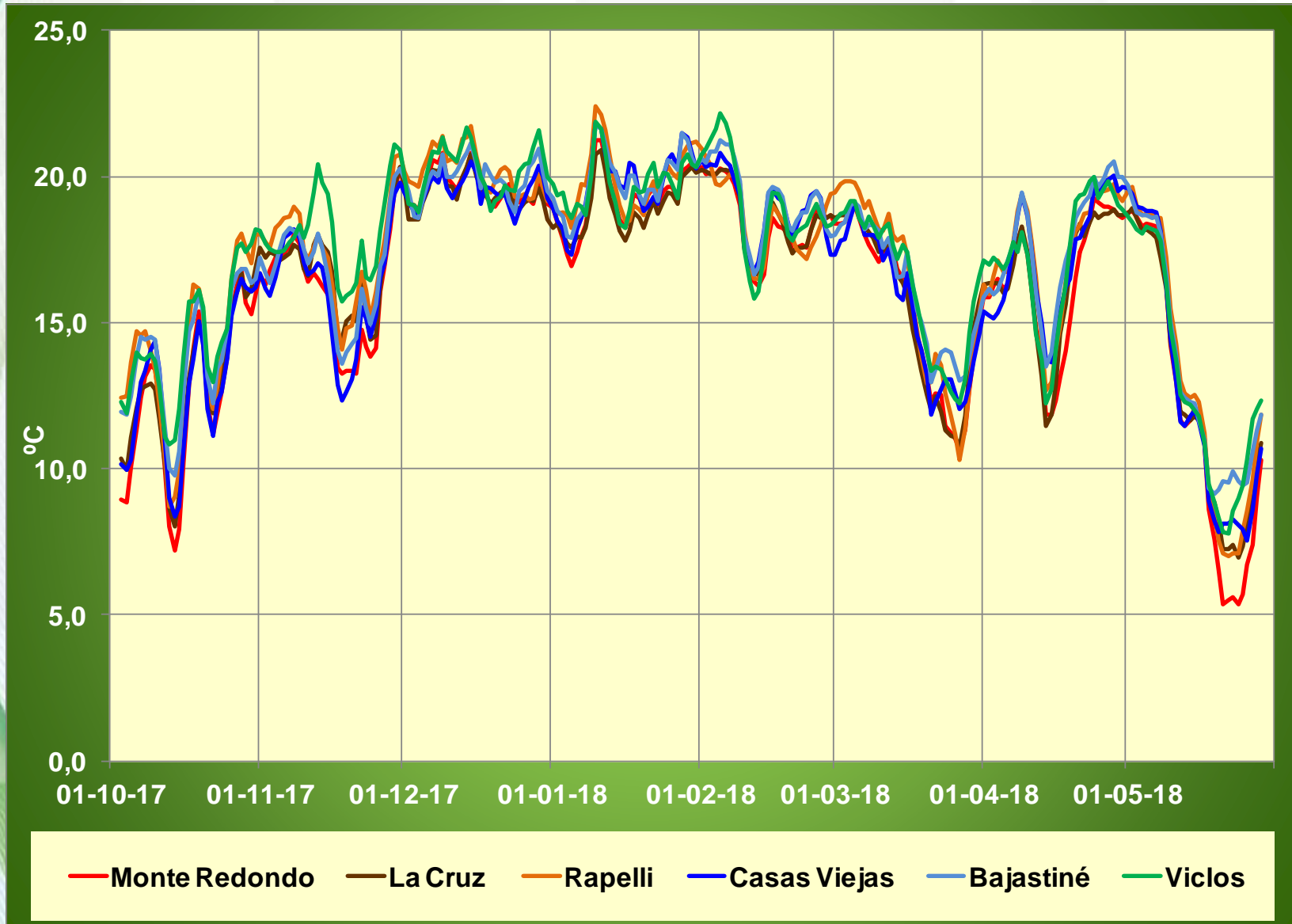


Evolución de las Temperaturas Máximas - Campaña 2017-18





Evolución de las Temperaturas Mínimas - Campaña 2017-18



Temperaturas Máximas

Absolutas (°C) Oct-2017 a May-2018

Localidad	oct-17	nov-17	dic-17	ene-18	feb-18	mar-18	abr-18	may-18
Monte Redondo	39,9	42,8	42,3	37,9	35,9	32,9	34,3	30,5
La Cruz	39,4	43,3	42,2	39,4	35,6	33,2	33,7	30,8
Rapelli	43,1	43,7	42,2	40,4	36,7	33,1	34,5	32,1
Antilla	42,3	42,7	41,8	39,3	37,2	33,2	33,0	30,5
Javicho	40,6	43,4	43,9	39,3	35,7	34,3	34,5	31,0
El Charco	40,8	43,2	43,2	40,1	37,9	35,8	34,8	30,5
Viclos	40,7	43,6	43,7	38,2	36,9	33,8	34,3	30,8
Casas Viejas	39,7	41,6	40,4	38,2	37,6	33,9	33,2	27,8
Bajastiné	39,6	41,3	40,2	38,1	37,1	33,0	33,7	28,3

< 31,9°C

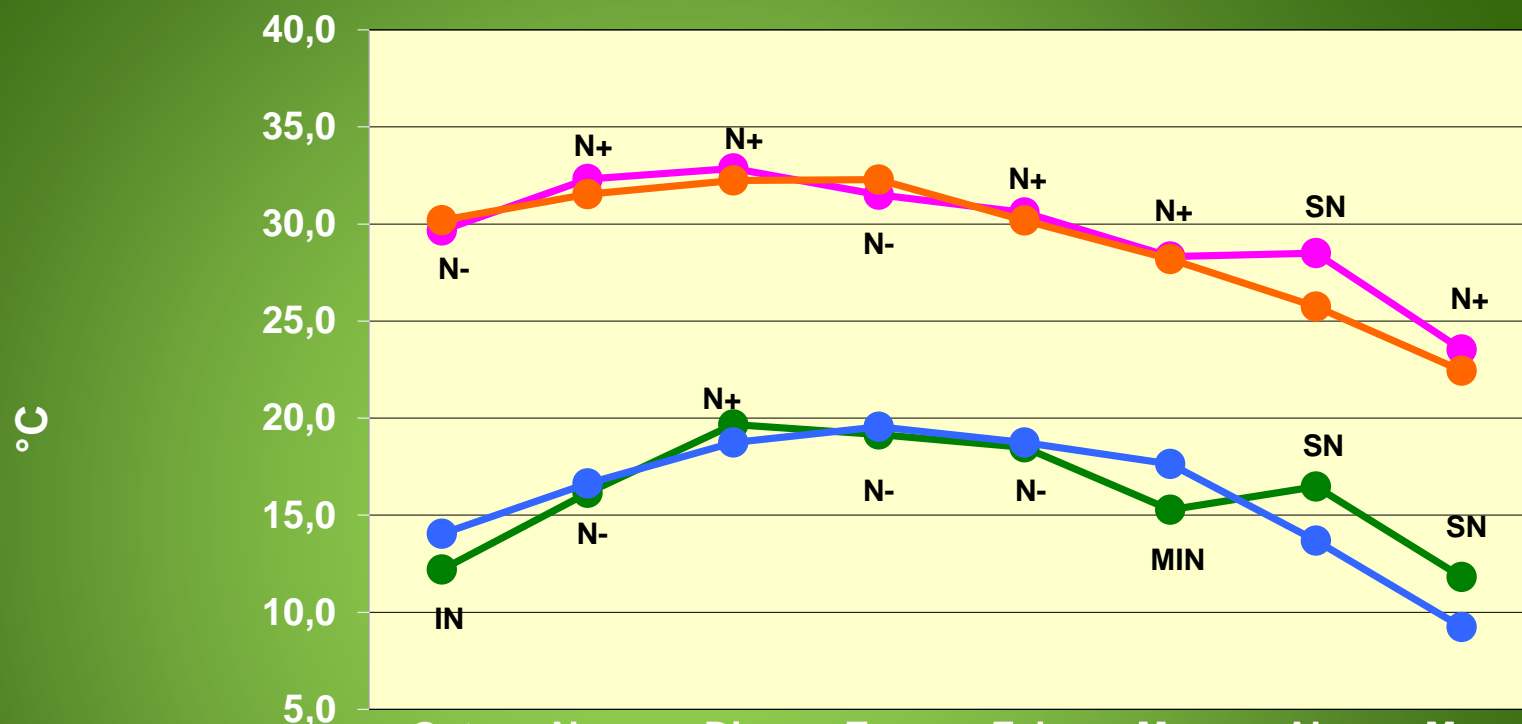
32,0°C a 34,9°C

35,0°C a 39,9°C

>= 40,0°C



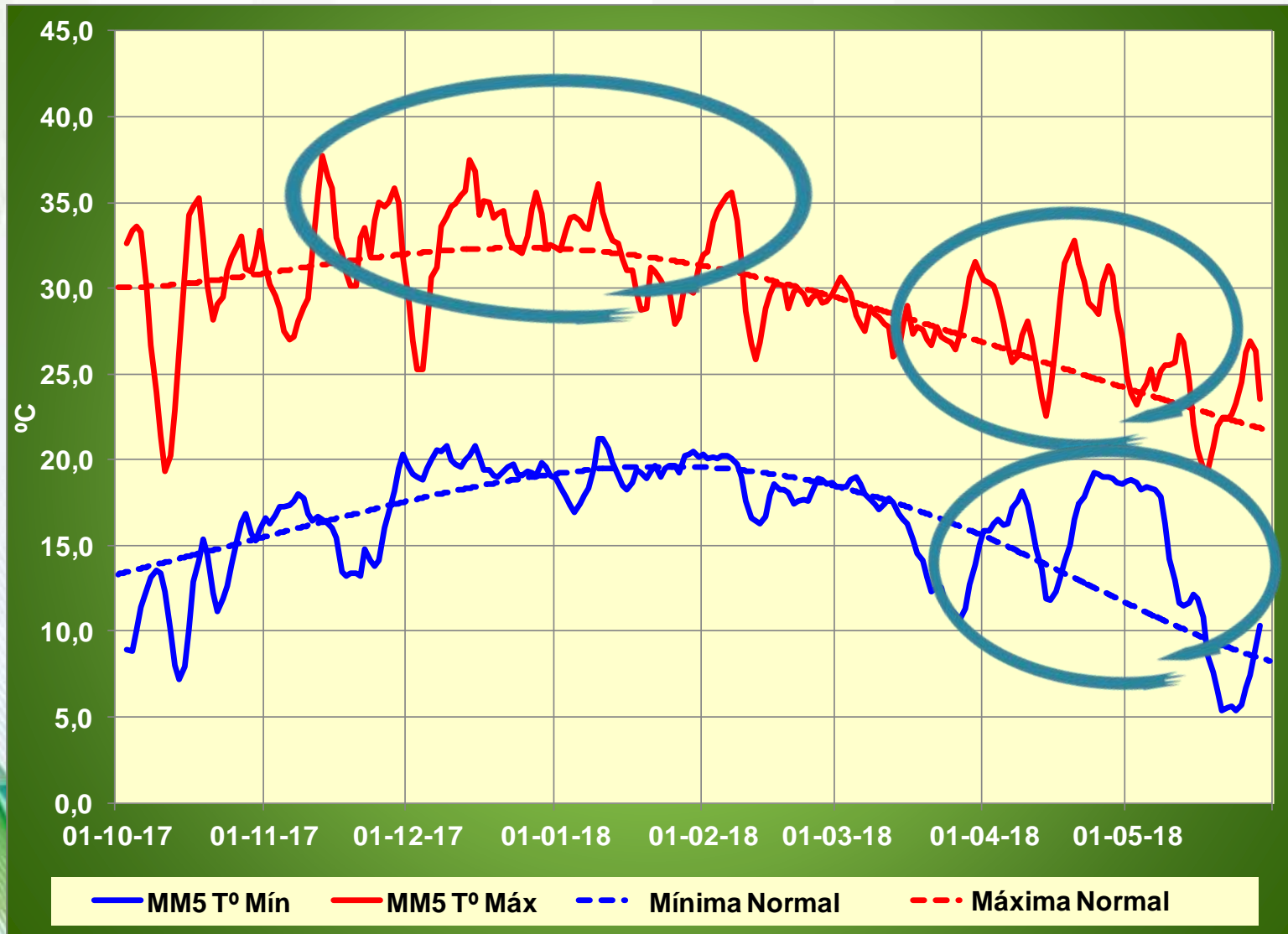
Temperaturas Máximas y Mínimas Medias Monte Redondo - Campaña 2017-18



	Oct	Nov	Dic	Ene	Feb	Mar	Abr	May
● T° Máxima media 2017-18	29,7	32,3	32,9	31,5	30,6	28,3	28,5	23,5
● T° Máxima media normal	30,2	31,5	32,2	32,3	30,2	28,2	25,7	22,4
● T° Mínima media 2017-18	12,2	16,1	19,7	19,1	18,5	15,3	16,5	11,8
● T° Mínima media normal	14,0	16,6	18,7	19,6	18,7	17,6	13,7	9,2



Evolución de las Temperaturas Máximas y Mínimas Diarias – Monte Redondo





Cantidad de Días con $T^{\circ} \geq$ Umbral de Referencia - Campaña 2017-18

Monte Redondo



	Dias T.Máx > 30°C		Dias T.Mín > 20°C	
	2017/18	2016/17	2016/17	2017/18
NOV	20	15	2	2
DIC	23	23	14	8
ENE	21	26	11	19
FEB	15	19	6	14
MAR	12	9	0	12
ABR	15	0	0	2
MAY	1	0	0	0
Total	107	92	33	57

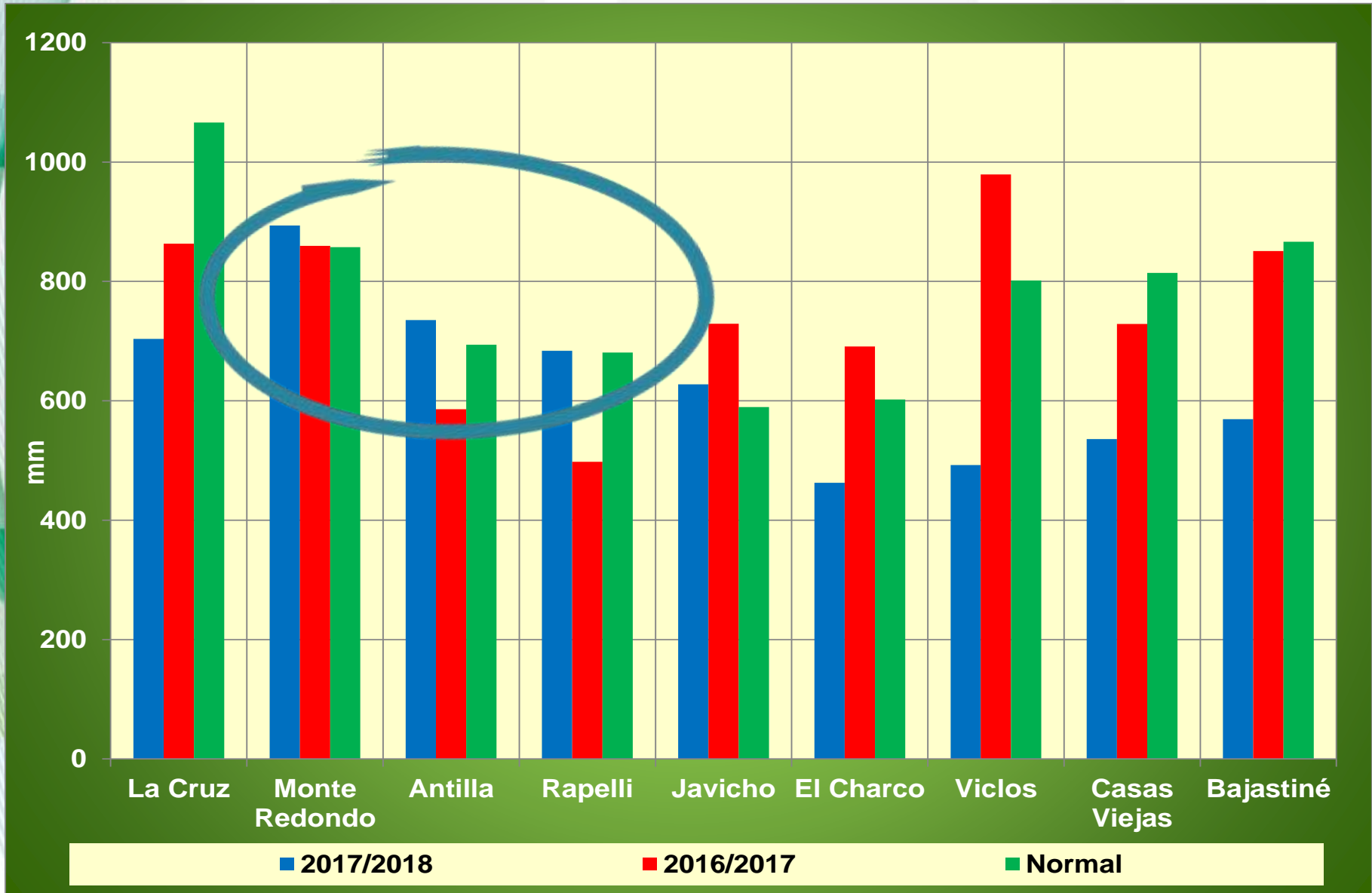


COMPORTAMIENTO DE LAS PRECIPITACIONES



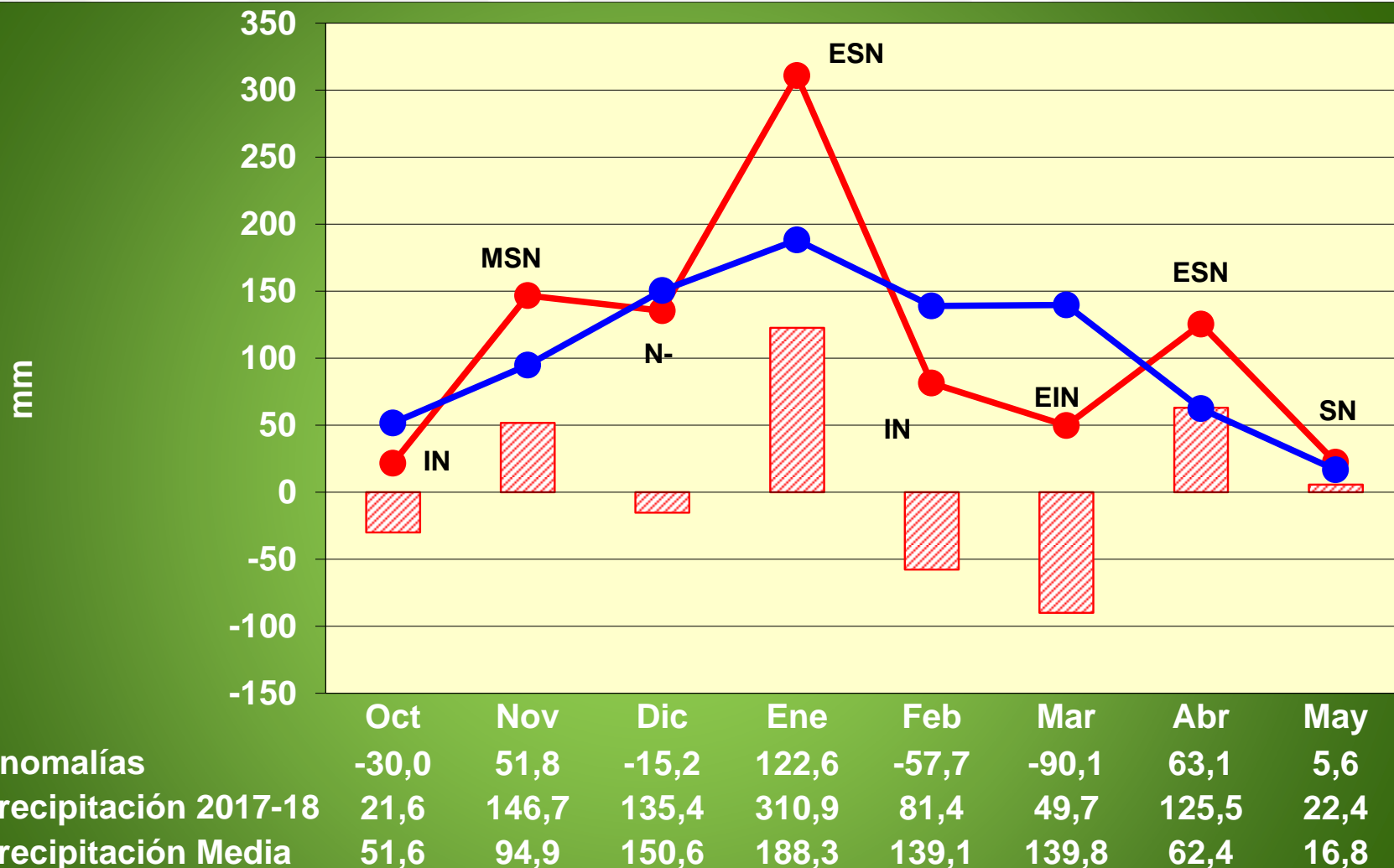
Precipitaciones Totales Oct 2017 – May 2018

XXI
TALLER DE VARIEDADES
DE SOJA



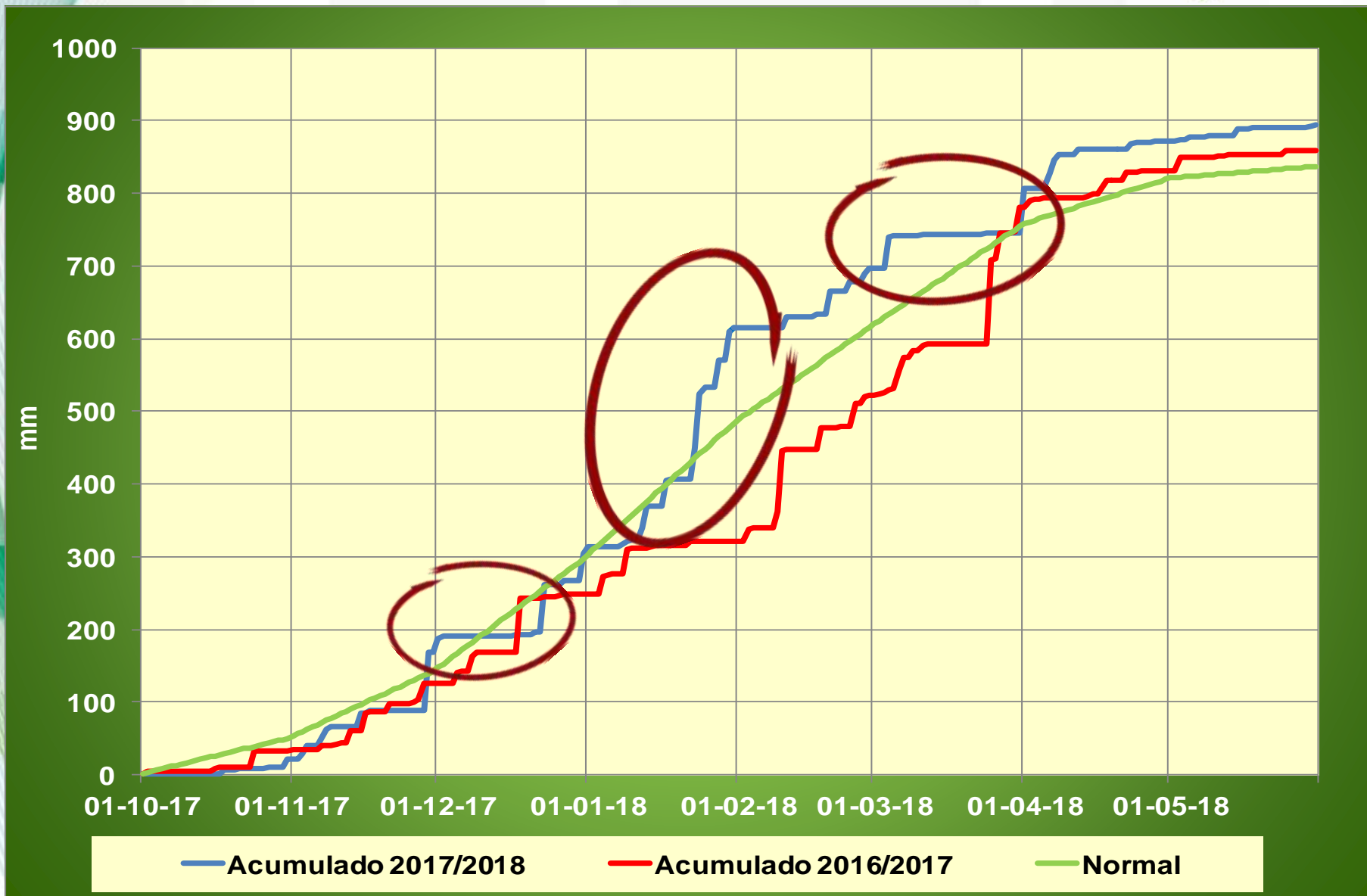


Anomalías de Precipitaciones M. Redondo - Campaña 2017-18





Precipitación Acumulada en M. Redondo - Campaña 2017-18

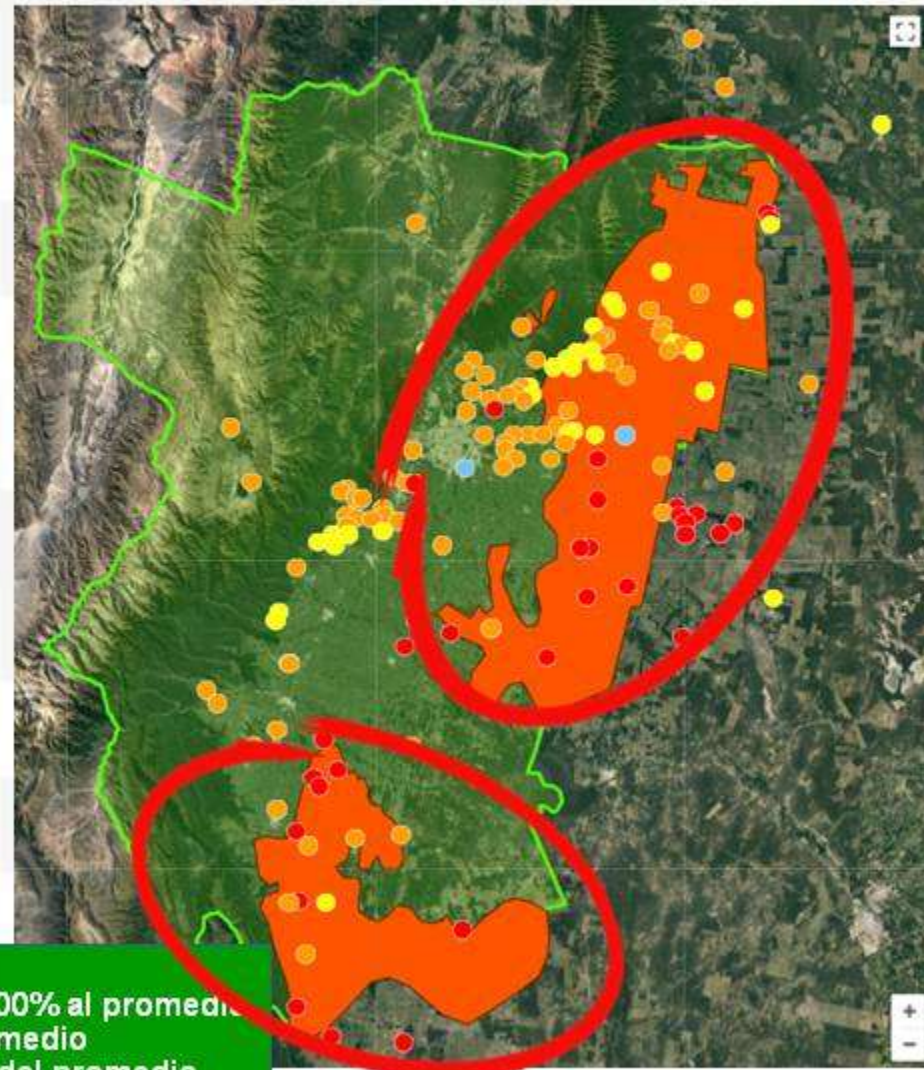
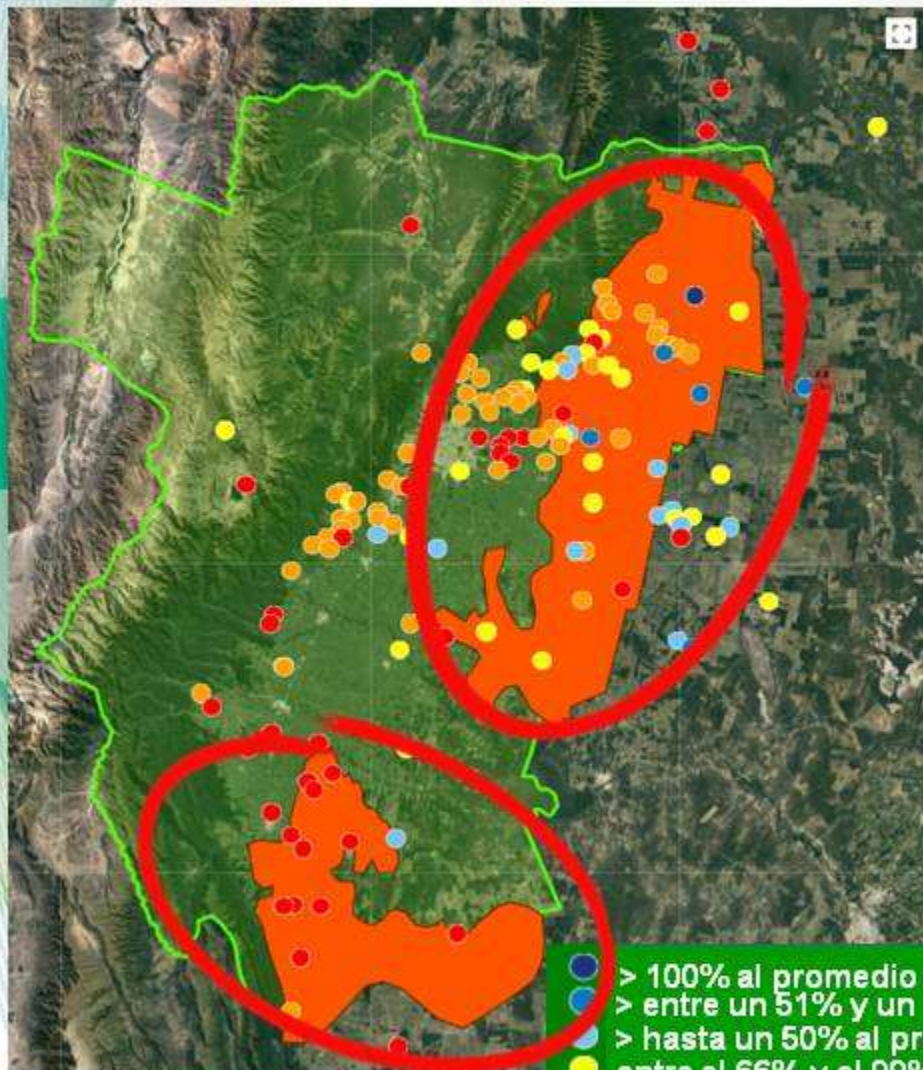


LAS PRECIPITACIONES EN LA PROVINCIA

Evolución témporo-espacial de las
anomalías de las precipitaciones

Octubre 2017

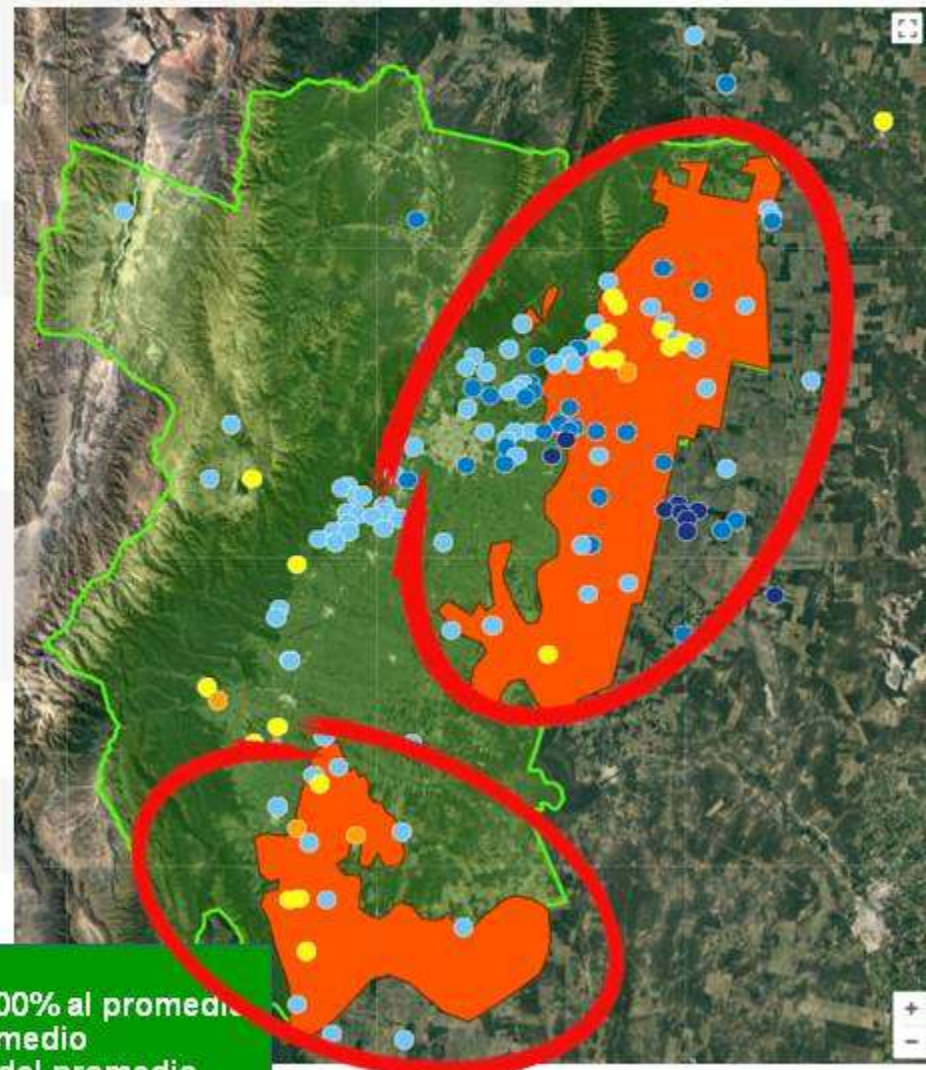
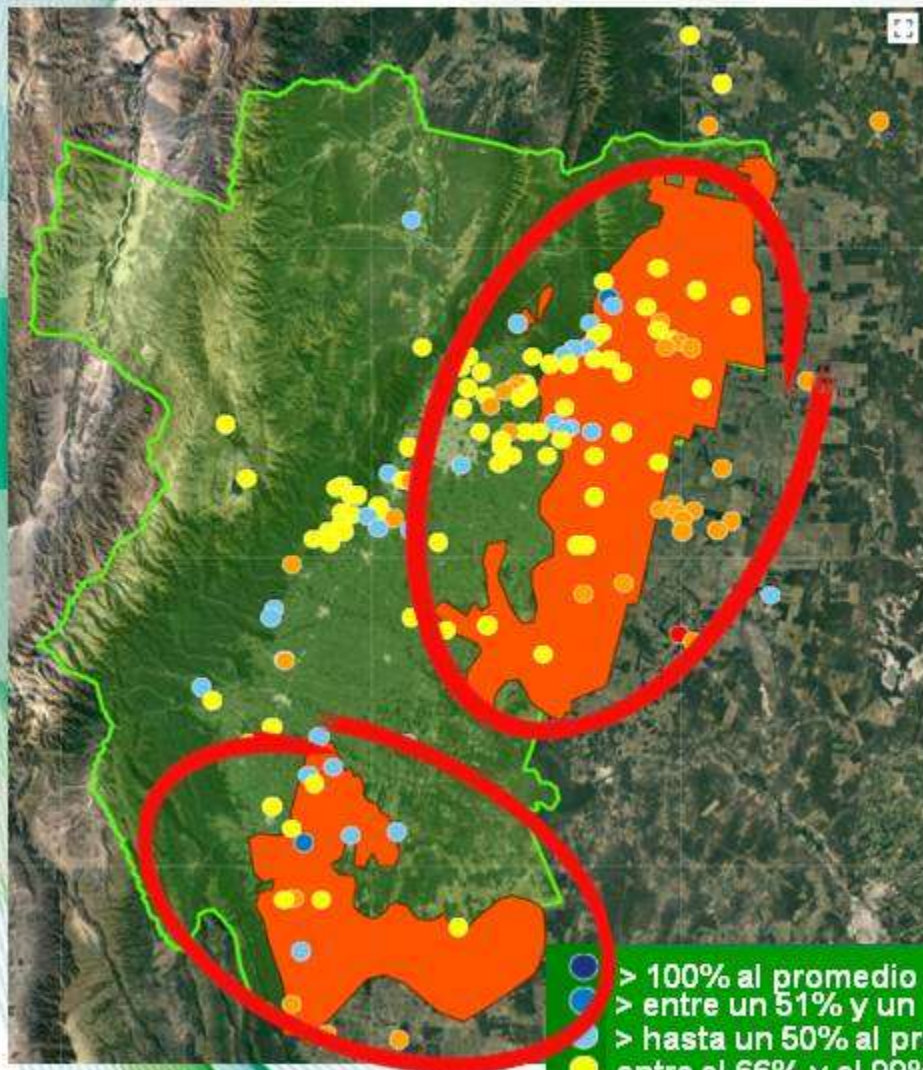
Noviembre 2017



- > 100% al promedio
- > entre un 51% y un 100% al promedio
- > hasta un 50% al promedio
- entre el 66% y el 99% del promedio
- entre el 33% y el 66% del promedio
- < al 33% del promedio

Diciembre 2017

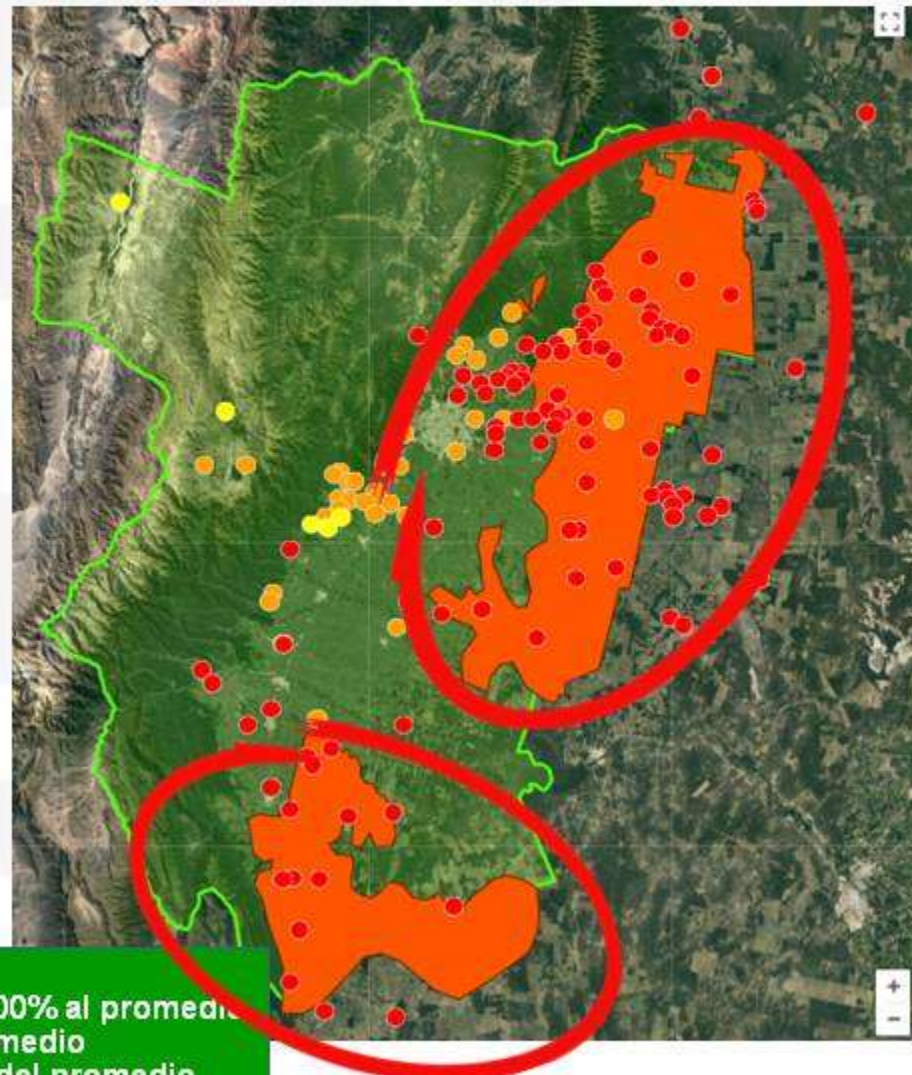
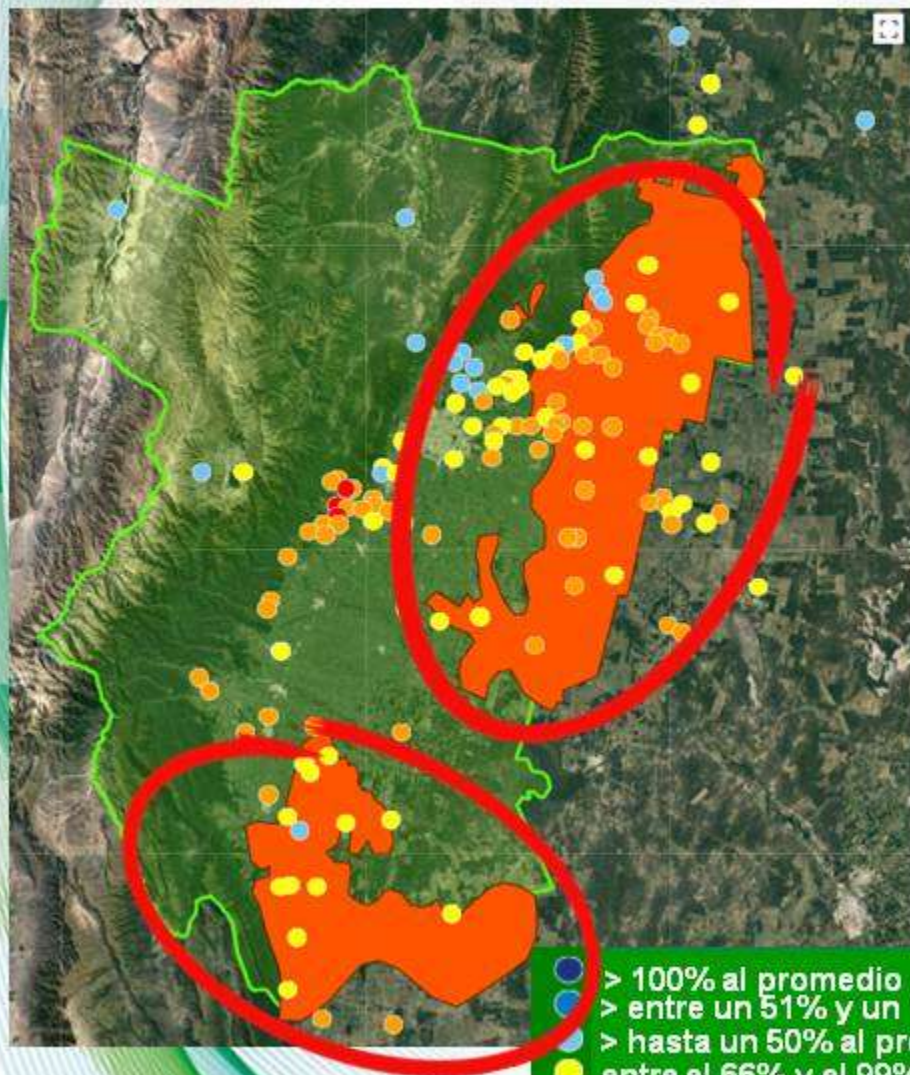
Enero 2018



-  > 100% al promedio
-  > entre un 51% y un 100% al promedio
-  > hasta un 50% al promedio
-  entre el 66% y el 99% del promedio
-  entre el 33% y el 66% del promedio
-  < al 33% del promedio

Febrero 2018

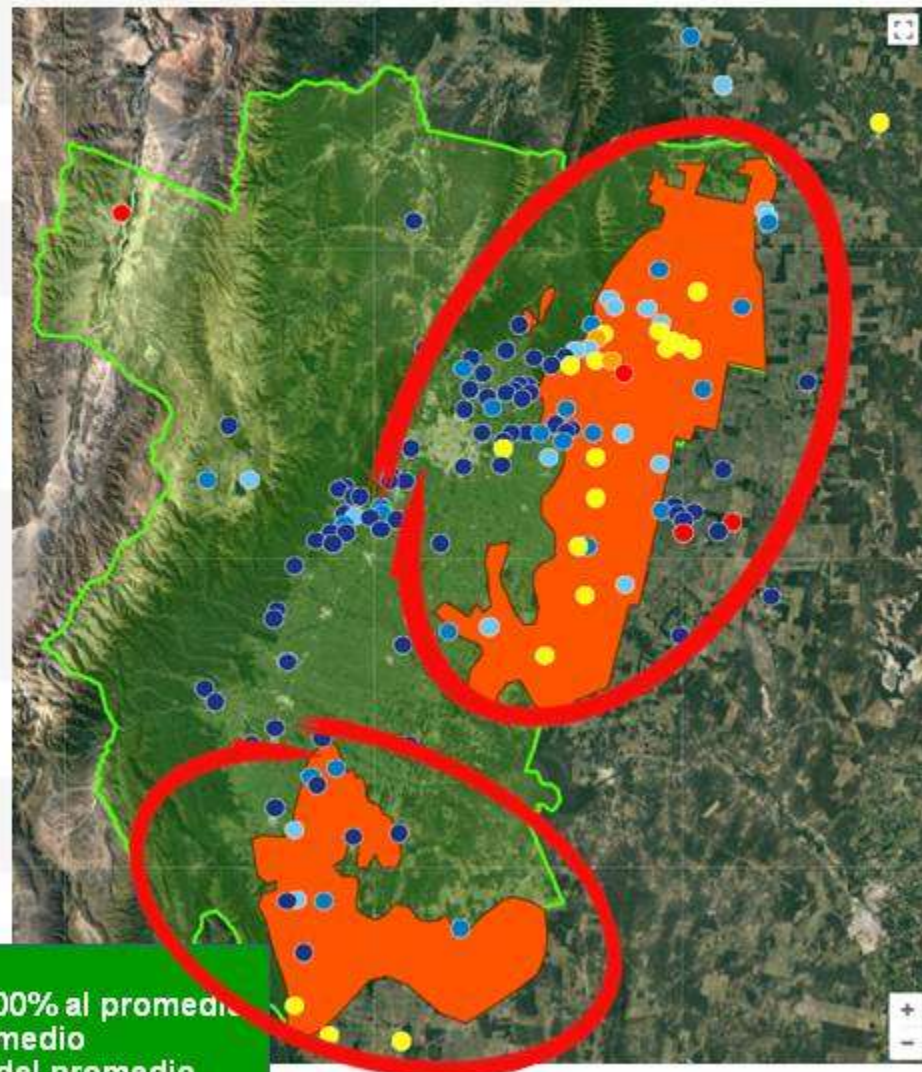
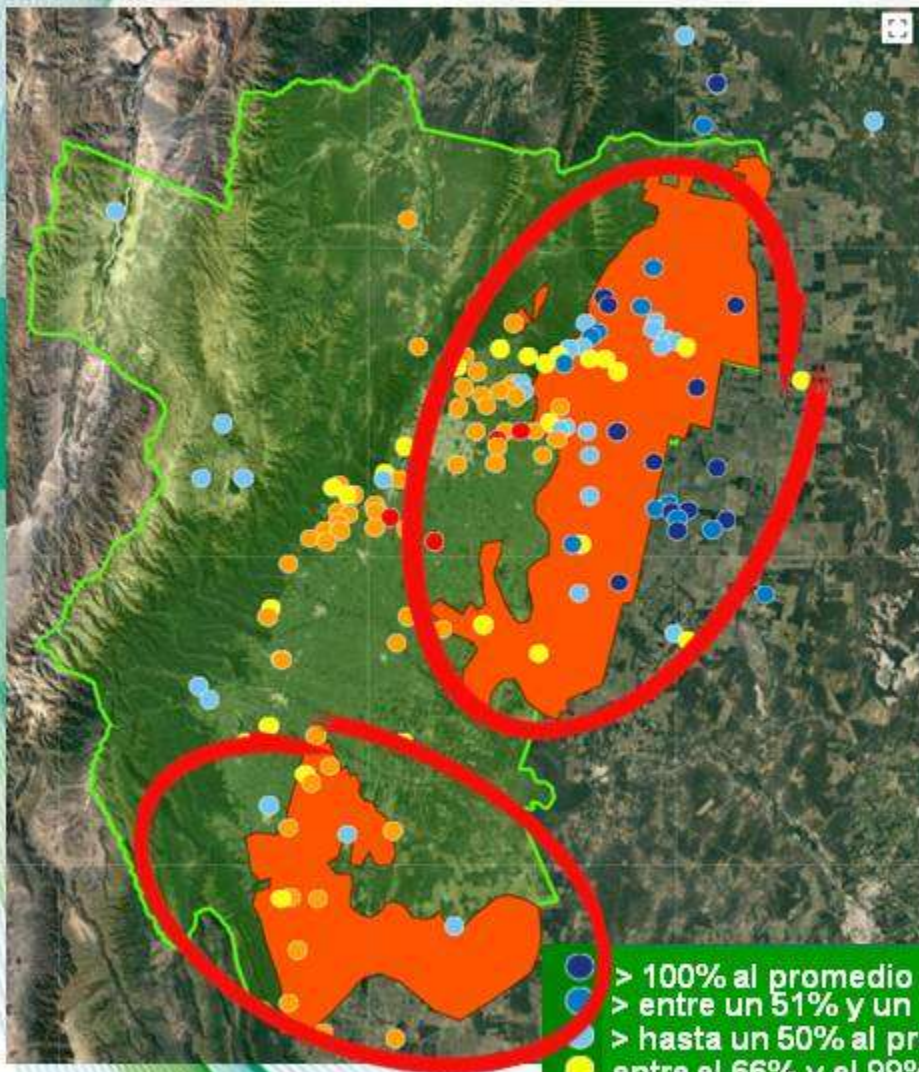
Marzo 2018



-  > 100% al promedio
-  > entre un 51% y un 100% al promedio
-  > hasta un 50% al promedio
-  entre el 66% y el 99% del promedio
-  entre el 33% y el 66% del promedio
-  < al 33% del promedio

Abril 2018

Mayo 2018

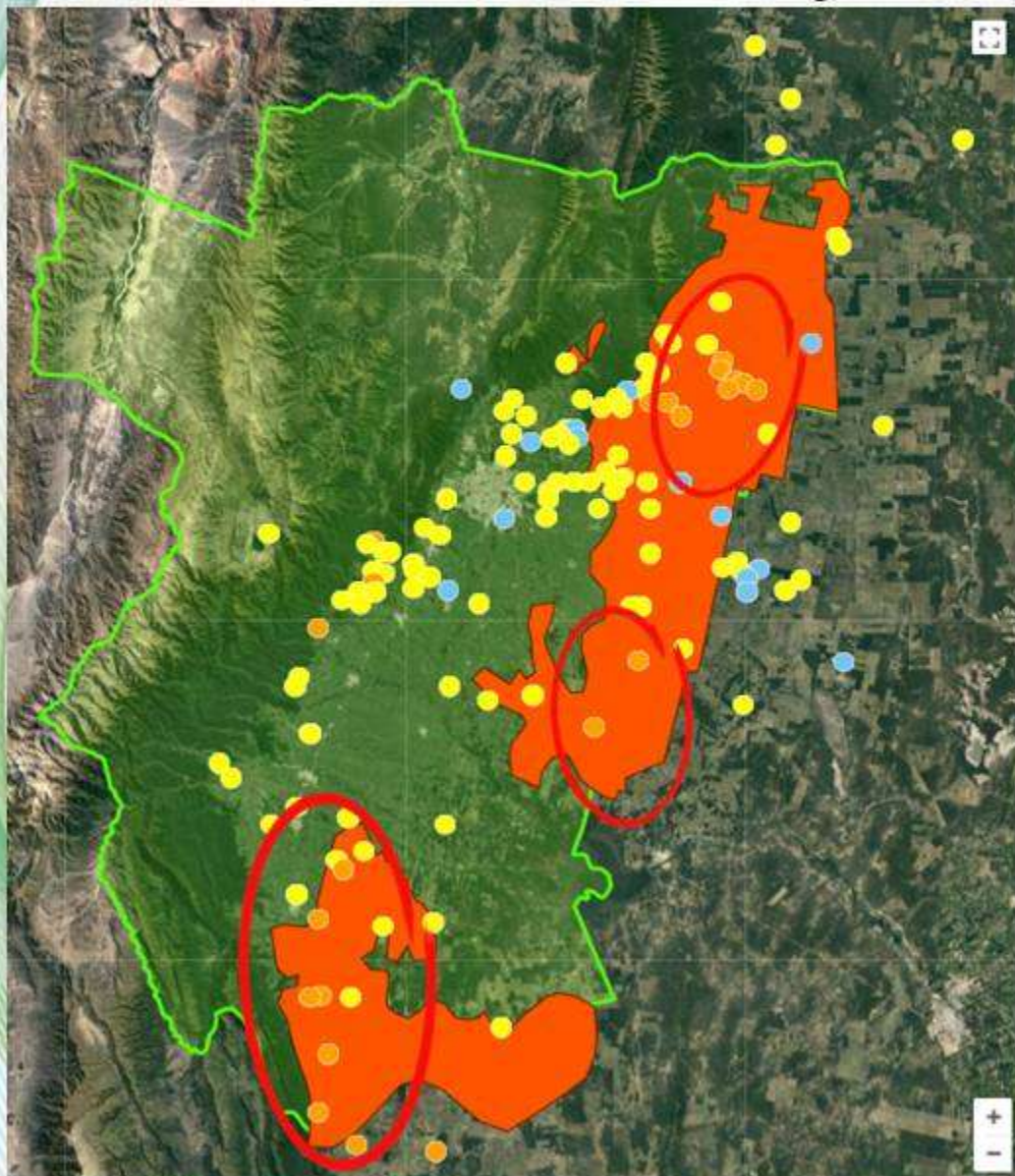


- > 100% al promedio
- > entre un 51% y un 100% al promedio
- > hasta un 50% al promedio
- entre el 66% y el 99% del promedio
- entre el 33% y el 66% del promedio
- < al 33% del promedio



Anomalías de las Precipitaciones

Octubre 2017 – Mayo 2018



- > 100% al promedio
- > entre un 51% y un 100% al promedio
- > hasta un 50% al promedio
- entre el 66% y el 99% del promedio
- entre el 33% y el 66% del promedio
- < al 33% del promedio



BALANCE HIDROLOGICO SERIADO

BALANCE HIDROLOGICO SERIADO DECADICO - SUPUESTOS BASICOS

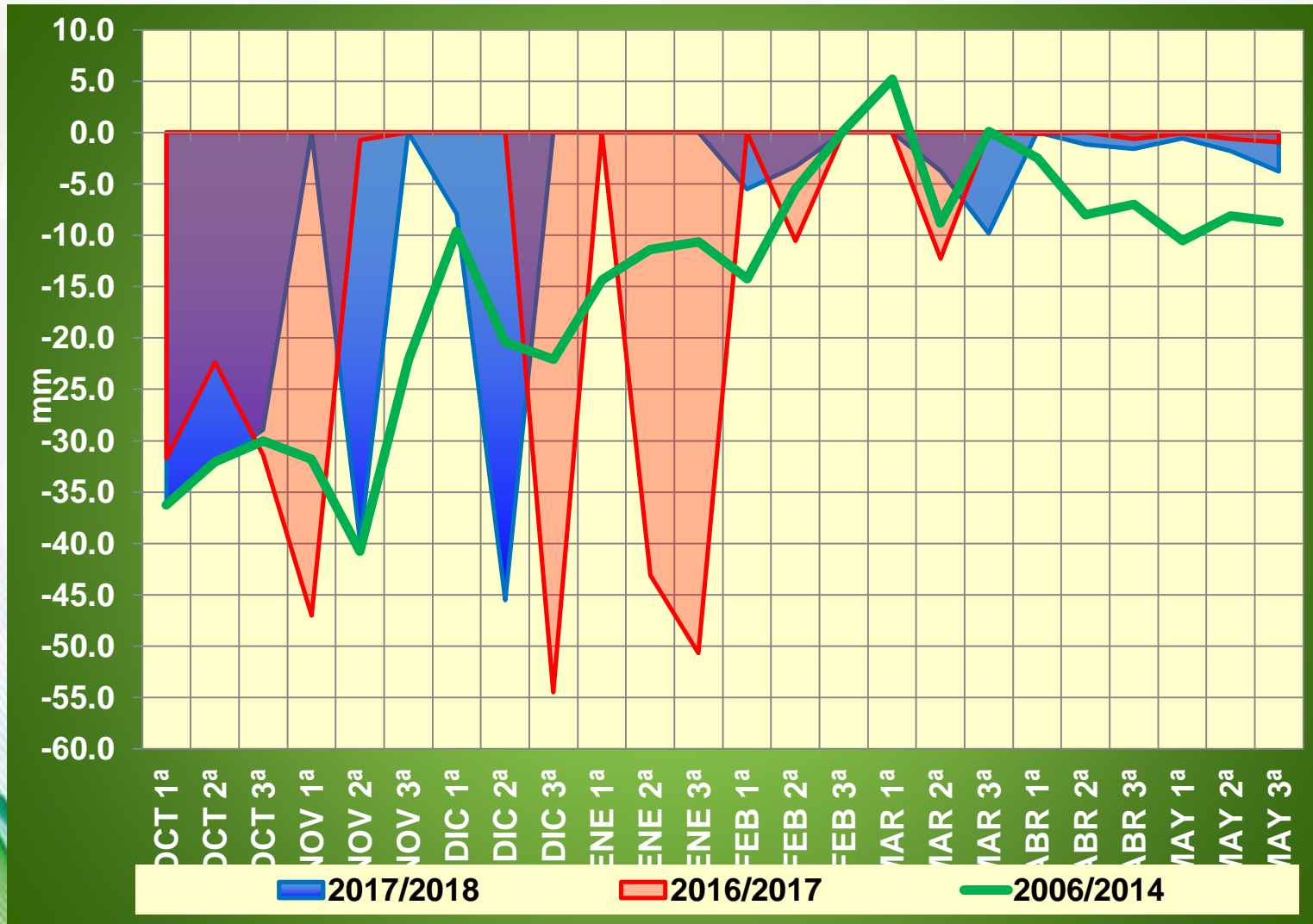
- Capacidad máxima de retención (CMR) 300 mm
- Profundidad considerada: 1,00 m
- CMR es uniforme e idéntica para todos los sitios.
- La evapotranspiración de referencia (ET_o): es calculada en función de radiación, temperatura, humedad relativa y velocidad de viento. No se realiza corrección por coeficiente de cultivo.
- Las lluvias no se corrigen por factor de eficiencia.



Situación Hídrica – Campaña

XXI
TALLER DE VARIETADES
DE SOJA

2017/18 vs Media 2006/14 – M. Redondo

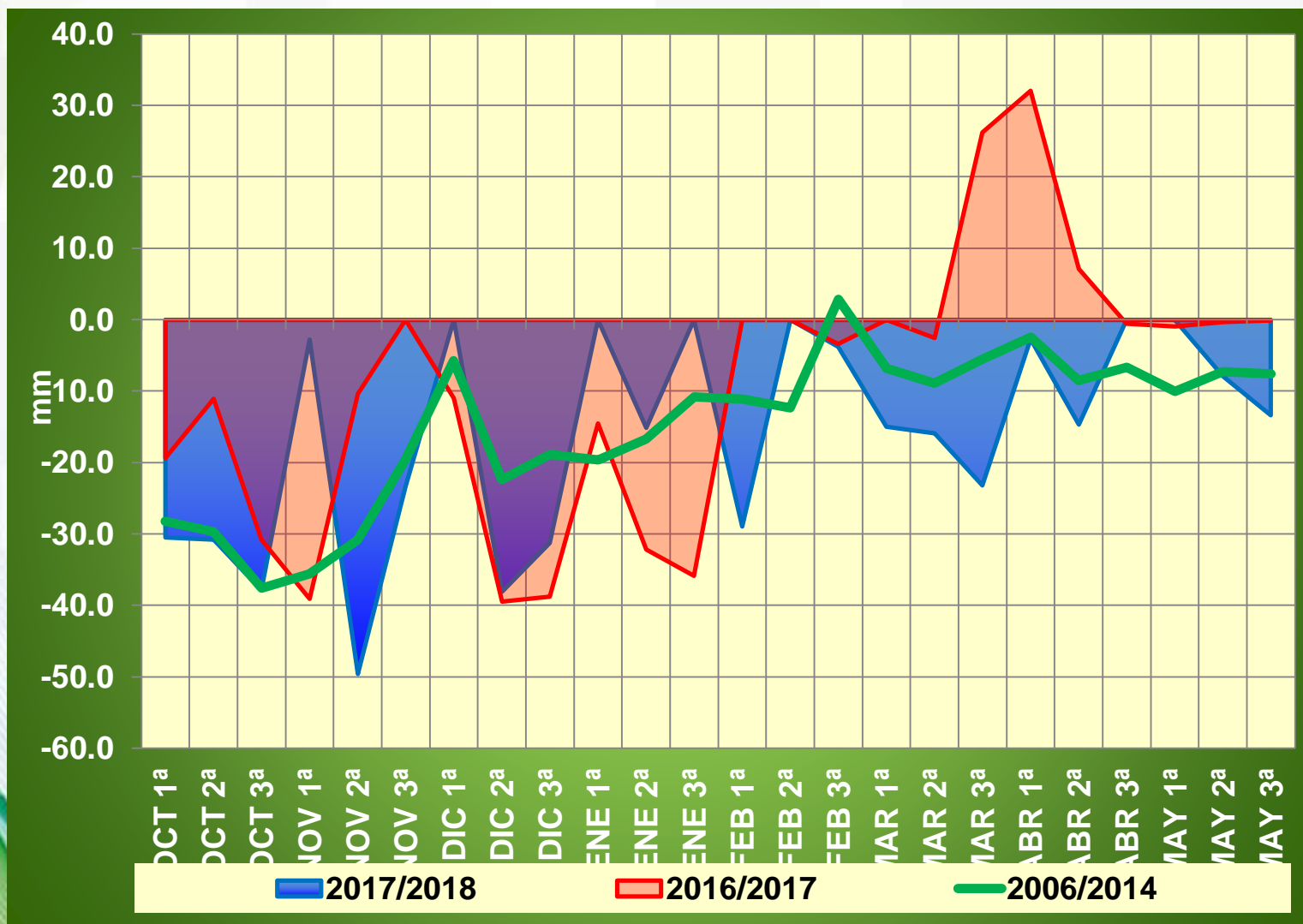




Situación Hídrica – Campaña

XXI
TALLER DE VARIEDADES
DE SOJA

2017/18 vs Media 2006/14 – Casas Viejas

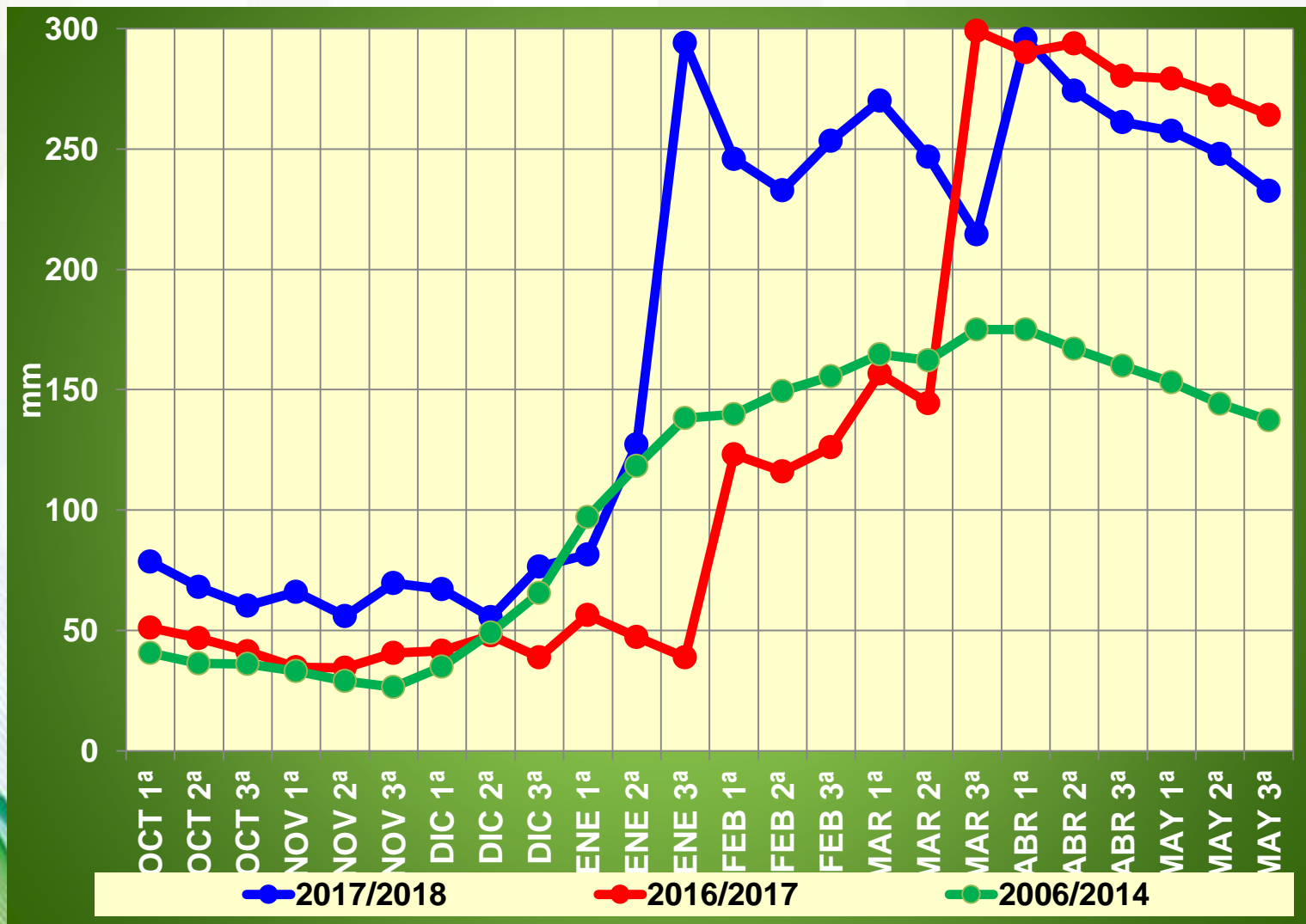




Almacenaje de Agua– Campaña

XXI
TALLER DE VARIETADES
DE SOJA

2017/18 vs. 2016/17 – M. Redondo

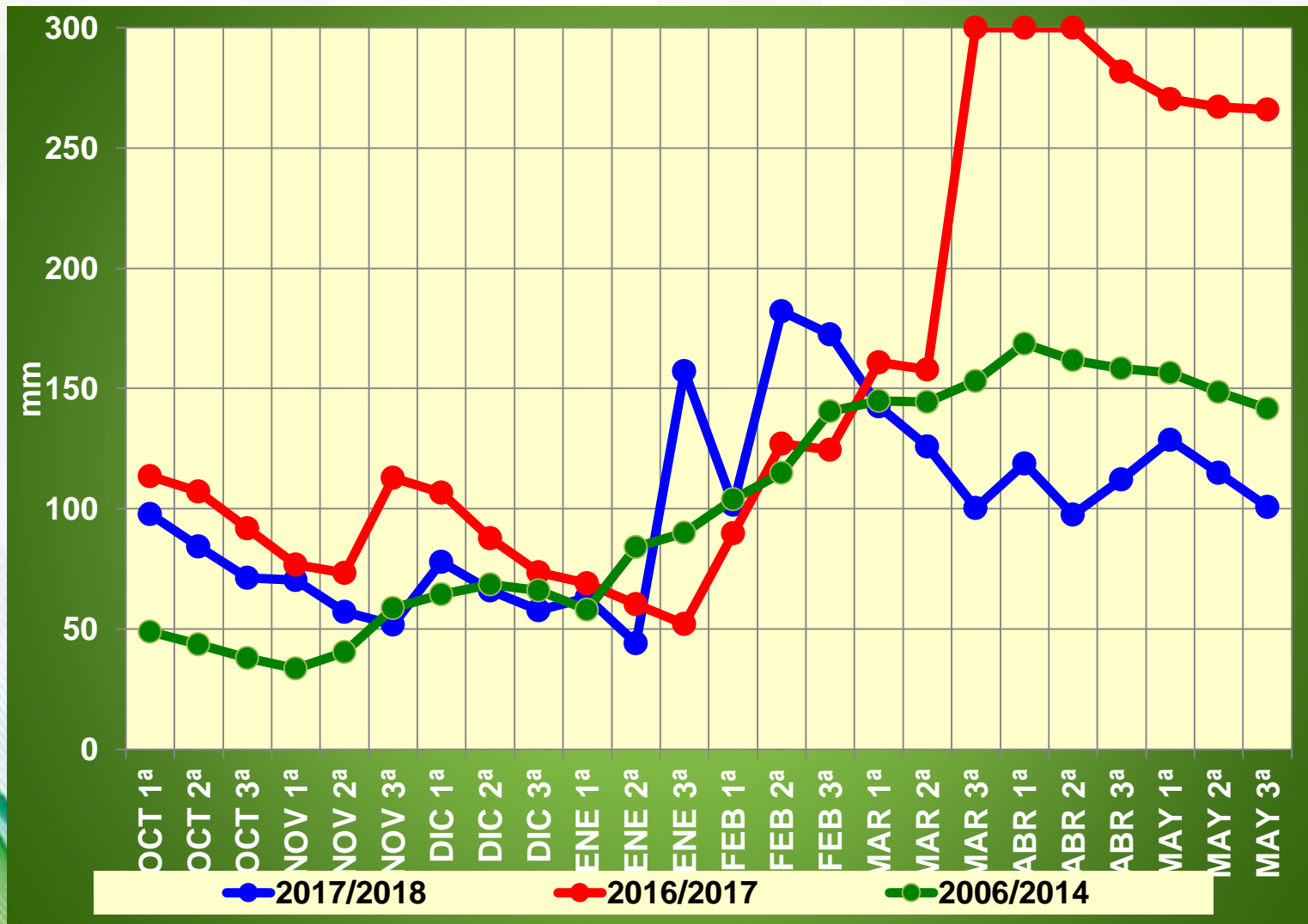




Almacenaje de Agua – Campaña

XXI
TALLER DE VARIETADES
DE SOJA

2017/18 vs. 2016/17 – Casas Viejas





CONSIDERACIONES FINALES

Consideraciones Finales

- La campaña actual fue más caliente que lo normal, con máximas que superaron la media en la mayor parte del tiempo desde mediados de noviembre a mediados de febrero y desde fines de marzo a mediados de mayo.
- Las máximas absolutas superaron los 40°C en los meses de octubre, noviembre, diciembre y enero.



Consideraciones Finales



- En cuanto a las precipitaciones, se destacó una marcada heterogeneidad en la distribución temporal y espacial a través de toda la campaña.
- Los acumulados de precipitaciones en la presente campaña (octubre 2017-mayo 2018) estuvieron por debajo de lo normal en la mayor parte de la provincia.
- Los meses más destacados por sus anomalías negativas fueron octubre, noviembre y marzo. Mayo sobresalió por fuertes anomalías positivas.

Consideraciones Finales

- El déficit hídrico fue mayor en la zona sur (Casas Viejas) que en la zona norte (Monte Redondo), como consecuencia de esto, el almacenaje de agua en el suelo fue menor en la zona sur que en la norte.



César M. Lamelas

Jorge Forciniti

M. Lorena Soulé Gómez

Martín Leal

José M. Medina

Muchas Gracias por Su Atención

www.eeaoc.org.ar/agromet