



**Sección Fitopatología:** Lic. P. Claps, Sr. M. González, Sr. D. Cataldo, Srta. P. Mejail, Srta. E. López, Dra. J. Bleckwedel, Ing. C. Aguaysol, Dr. S. Reznikov, Ing. V. González y Dr. L. Ploper

## Enfermedades de soja

Período informado 2 al 6 de marzo de 2020.

### •Mancha marrón (*Septoria glycines*)

Localidades	Estadio fenológico	Incidencia (%)	Altura en planta (%)
•La Cruz, Burruyacu, Tucumán	R5	90	40
•La Virginia, Burruyacu, Tucumán	R5	70	40
•San Agustín, Cruz Alta, Tucumán	R4	70	20
•Villa B. Arazo, Burruyacu, Tucumá	R5	70	20







## Enfermedades de soja

Período informado: 2 al 6 de marzo de 2020.

### •Mildiu (*Peronospora manshurica*)

Localidades	Estadio fenológico	Incidencia (%)	Severidad (%)
•La Cruz, Burruyacu, Tucumán	R5	30	1
•La Virginia, Burruyacu, Tucumán	R5	80	5
•San Agustín, Cruz Alta, Tucumán	R4	90	5
•Villa B. Araoz, Burruyacu, Tucumán	R5	80	5





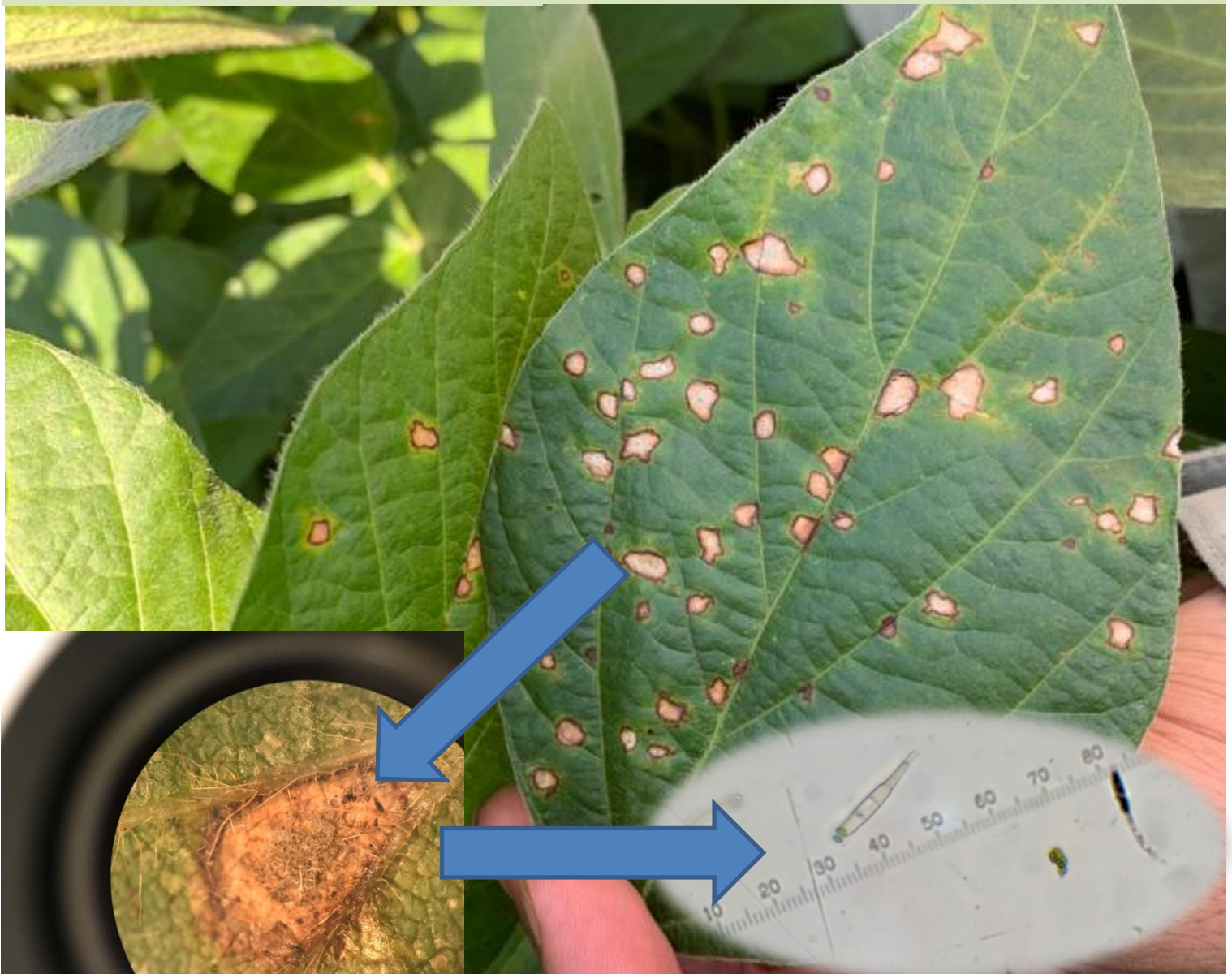


## Enfermedades de soja

Período informado: 2 al 6 de marzo de 2020.

### •Mancha ojo de rana (*Cercospora sojina*)

Localidades	Estadio fenológico	Incidencia (%)	Severidad (%)
•La Cruz, Burruyacu, Tucumán	R5	70	20
•La Virginia, Burruyacu, Tucumán	R5	60	20
•Villa, B. Araoz, Burruyacu, Tucumán	R5	1	1
•La Cocha, Tucumán	R5.3	60	5
•Leales, Tucumán	R5.3	20	1
•Las Lajitas, Salta	R5	10	1
•Los Altos, Catamarca	-	20	1





## Enfermedades de soja

Período informado: 2 al 6 de marzo de 2020.

### •Mancha anillada (*Corynespora cassicola*)

Localidades	Estadio fenológico	Incidencia (%)	Severidad (%)
La Cruz, Burruyacu, Tucumán	R5	60	10
•La Virginia, Burruyacu, Tucumán	R5	70	15
•Villa B. Araoz, Burruyacu, Tucumán	R5	20	3
•San Agustín, Cruz Alta, Tucumán	R4	30	3
•Las Lajitas, Salta	R5	90	30







## Enfermedades de soja

Período informado: 2 al 6 de marzo de 2020.

### •Podredumbre húmeda del tallo (*Sclerotinia sclerotiorum*)

Localidades	Estadio fenológico	Incidencia (%)
La Cruz, Burruyacu, Tucumán	R5	3
La Virginia, Burruyacu, Tucumán	R5	1







## Enfermedades de soja

Período informado: 2 al 6 de marzo de 2020.

### • Síndrome de la Muerte Súbita (Complejo de *Fusarium*)

Localidades	Estadio fenológico	Incidencia (%)
La Cruz, Burruyacu, Tucumán	R5	1
San Agustín, Cruz Alta, Tucumán	R4	1
La Virginia, Burruyacu, Tucumán	R5	10
Las Lajitas, Salta	R5	5







## Enfermedades de soja

Período informado: 2 al 6 de marzo de 2020.

### •Roya asiática de la soja (*Phakopsora pachyrhizi*)

Localidades	Estadio fenológico	Incidencia (%)	Severidad (%)
•Las Lajitas, Salta	R5	50	5
•Gral. Mosconi, Salta	-	10	1
•Antilla, Salta	-	30	2
•La Virginia, Burruyacu, Tucumán	R4	10	3

