



**Sección Fitopatología:** Lic. P. Claps, Sr. M. González, Sr. D. Cataldo, Srta. P. Mejail, Srta. E. López, Dra. J. Bleckwedel, Ing. C. Aguaysol, Dr. S. Reznikov, Ing. V. González y Dr. L. Ploper

## Enfermedades de soja

Período informado 9 al 13 de marzo de 2020.

### •Mancha marrón (*Septoria glycines*)

Localidades	Estadio fenológico	Incidencia (%)	Altura en planta (%)
•Gral Mosconi, Salta	R4	70	30
•San Agustín, Cruz Alta, Tucumán	R5.3	100	60







## Enfermedades de soja

Período informado: 9 al 13 de marzo de 2020.

### •Mildiu (*Peronospora manshurica*)

Localidades	Estadio fenológico	Incidencia (%)	Severidad (%)
•Gral Mosconi, Salta	R4	20	3
•Anta, Salta	-	60	3
•Los Altos, Catamarca	R5	100	15
•San Agustín, Cruz Alta, Tucumán	R5.3	100	10





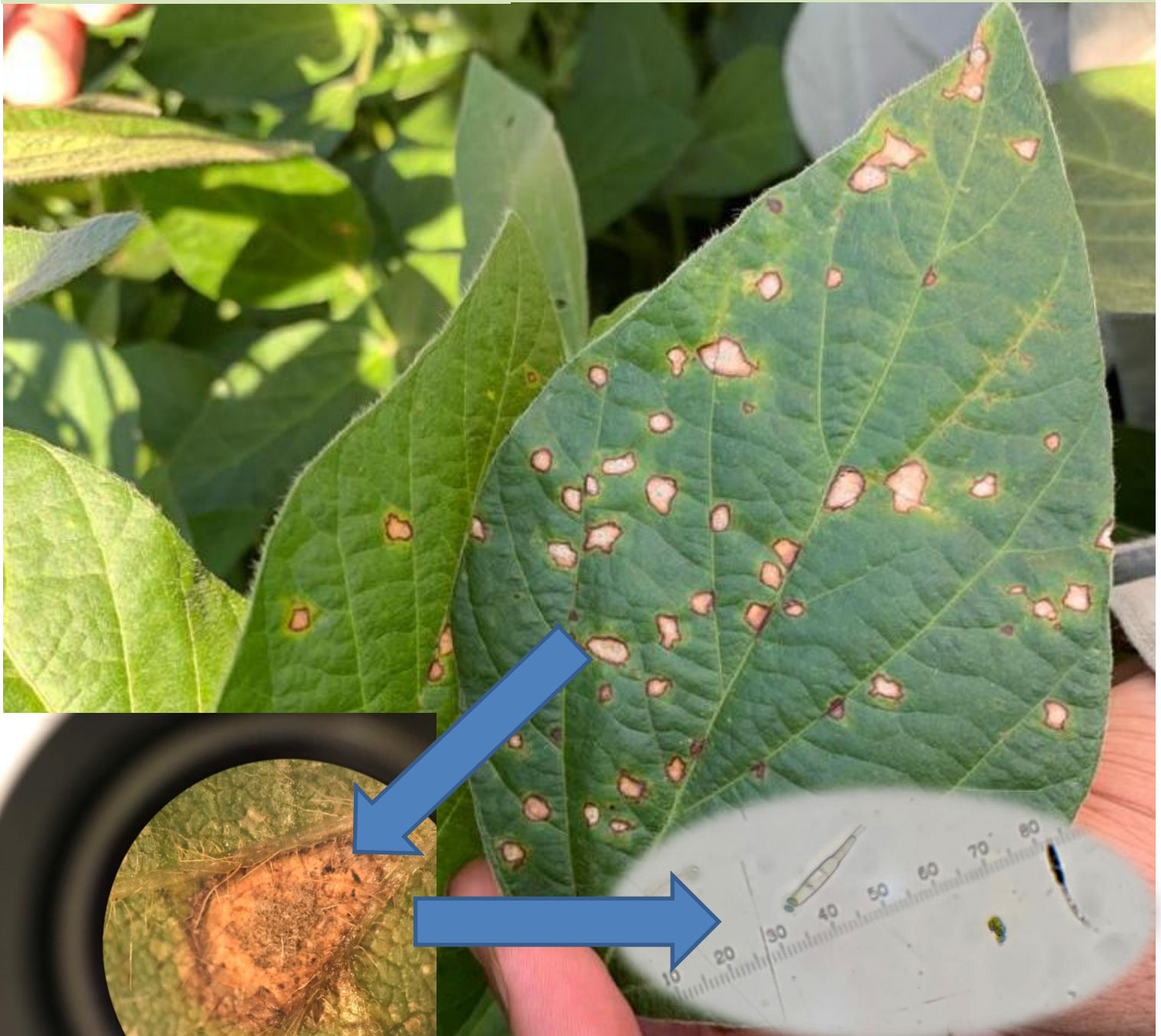


## Enfermedades de soja

Período informado: 9 al 13 de marzo de 2020.

### •Mancha ojo de rana (*Cercospora sojina*)

Localidades	Estadio fenológico	Incidencia (%)	Severidad (%)
•Antilla, Salta	-	75	15
•Anta, Salta	-	10	1
•Los Altos, Catamarca	R5	10	1







## Enfermedades de soja

Período informado: 9 al 13 de marzo de 2020.

### •Mancha anillada (*Corynespora cassiicola*)

Localidades	Estadio fenológico	Incidencia (%)	Severidad (%)
•Gral Mosconi, Salta	R4	40	5
•Antilla, Salta	-	70	20
•San Agustín, Cruz Alta, Tucumán	R5.3	85	30







| Informe de **Fitopatología** |

> Programa Granos

## Enfermedades de soja

Período informado: 9 al 13 de marzo de 2020.

### • Síndrome de la Muerte Súbita (Complejo de *Fusarium*)

#### Localidades

• San Agustín, Cruz Alta, Tucumán

#### Estadio fenológico

R5.3

#### Incidencia (%)

20







## Enfermedades de soja

Período informado: 9 al 13 de marzo de 2020.

### •Roya asiática de la soja (*Phakopsora pachyrhizi*)

Localidades	Estadio fenológico	Incidencia (%)	Severidad (%)
•Antilla, Salta	-	50	3
•Gral Mosconi, Salta	-	20	1
•Las Lajitas, Salta	R3	40	1
•Garmendia, Tucumán	-	10	1
•Las Cejas, Tucumán	R5.5	10	1
•San Agustín, Cruz Alta, Tucumán	R5.3	10	1
•7 de Abril, Santiago del Estero	-	10	1

