

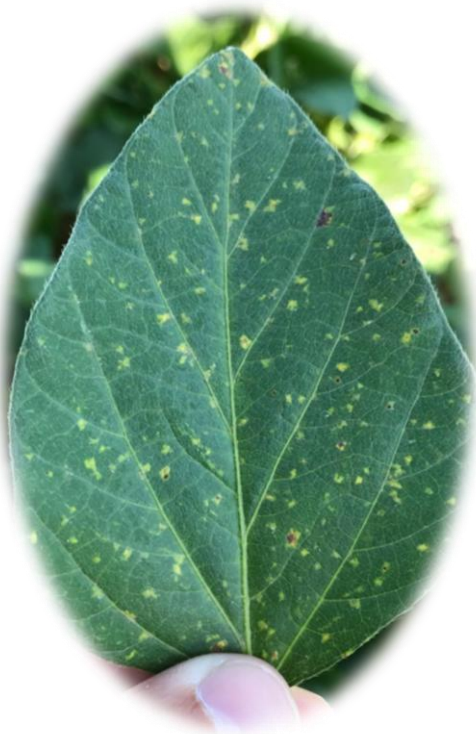


## Enfermedades de fin de ciclo y roya de la soja

Período informado: 11 al 15 de marzo de 2019.

### Mildiu

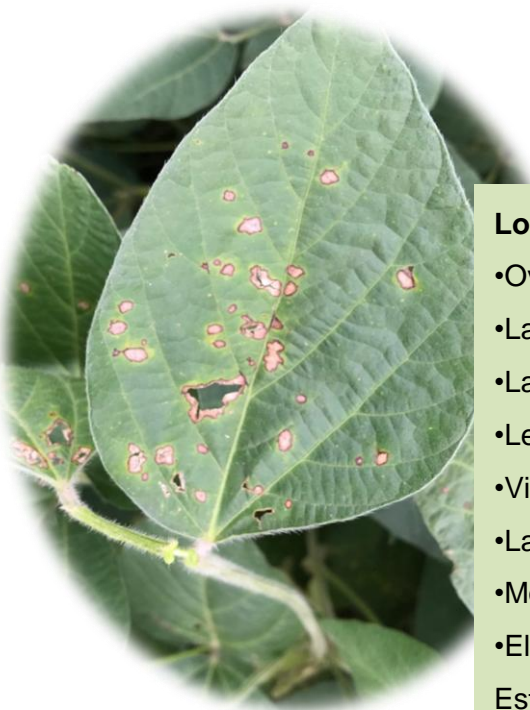
(*Peronospora manshurica*)



Localidades	Est. Fenológico	Incidencia (%)	Severidad (%)
•Las Cejas, Tucumán	R5.3	80	20
•Leales, Tucumán	R5	70	15
•Gral. Mosconi, Salta	-	80	5
•Lajitas, Salta	-	80	20

### Mancha ojo de rana

(*Cercospora sojina*)



Localidades	Est. Fenológico	Incidencia (%)	Severidad (%)
•Overo Pozo, Tucumán	R5.4	70	15
•La Cocha, Tucumán	R5.3	80	5
•La Cruz, Tucumán	R5	80	3
•Leales, Tucumán	R5	30	2
•Villa B. Araoz, Tucumán	R5.4	10	3
•Lajitas, Salta	-	10	2
•Mollinedo, Salta	-	20	1
•El Charco, Santiago del Estero	R5.1	30	1



## Enfermedades de fin de ciclo y roya de la soja

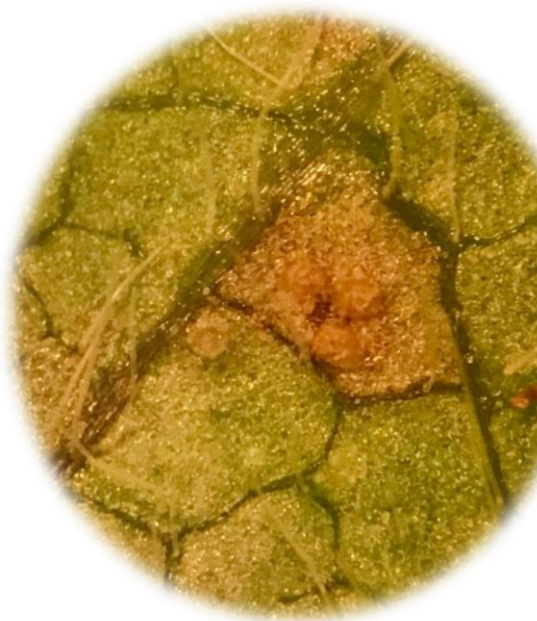
Período informado: 11 al 15 de marzo de 2019.

### Mancha anillada (*Corynespora cassiicola*)



Localidades	Est. Fenológico	Incidencia (%)	Severidad (%)
•La Cruz, Tucumán	-	70	20
•Overo Pozo, Tucumán	R5.4	80	30
•Las Cejas, Tucumán	R5.5	60	20
•Villa B. Araoz, Tucumán	R5.4	70	30
•Gral. Mosconi, Salta	-	30	5
•Lajitas, Salta	-	80	30
•Mollinedo, Salta	-	20	5

### Roya asiática de la soja (*Phakopsora pachyrhizi*)



Localidades	Est. Fenológico	Incidencia (%)	Severidad (%)
•Overo Pozo, Tucumán	R5.5	20	1
•La Cruz, Tucumán	R4	10	1
•Gral. Mosconi, Salta	-	80	5
•Lajitas, Salta	R5.5	80	10
•J. V. González, Salta	R5.5	100	40
•Mollinedo, Salta	-	90	3



## Enfermedades de fin de ciclo y roya de la soja

Período informado: 11 al 15 de marzo de 2019.

### Síndrome de la muerte súbita

(Complejo de *Fusarium*)



Localidades	Est. Fenológico	Incidencia (%)
•Las Cejas, Tucumán	R5.5	1
•Overo Pozo, Tucumán	R5.4	20
•Villa B. Araoz, Tucumán	R5.4	30

### Podredumbre húmeda del tallo

(*Sclerotinia sclerotiorum*)



Localidades	Est. Fenológico	Incidencia (%)
•Villa B. Araoz, Tucumán	R5.4	50

### Como información relevante de esta semana se puede mencionar que:

Se observó un incremento en la incidencia de síndrome de la muerte súbita y podredumbre húmeda del tallo en la Localidad de la Villa B. Araoz. Se recomienda monitorear los lotes de soja y consultar las condiciones ambientales en [www.eeaoc.org.ar](http://www.eeaoc.org.ar). Se agradece la colaboración del Ing. Guillermo Flass, Ing. Ramón Rojas, Ing. Hernán Heltner y Agrosistemas.