

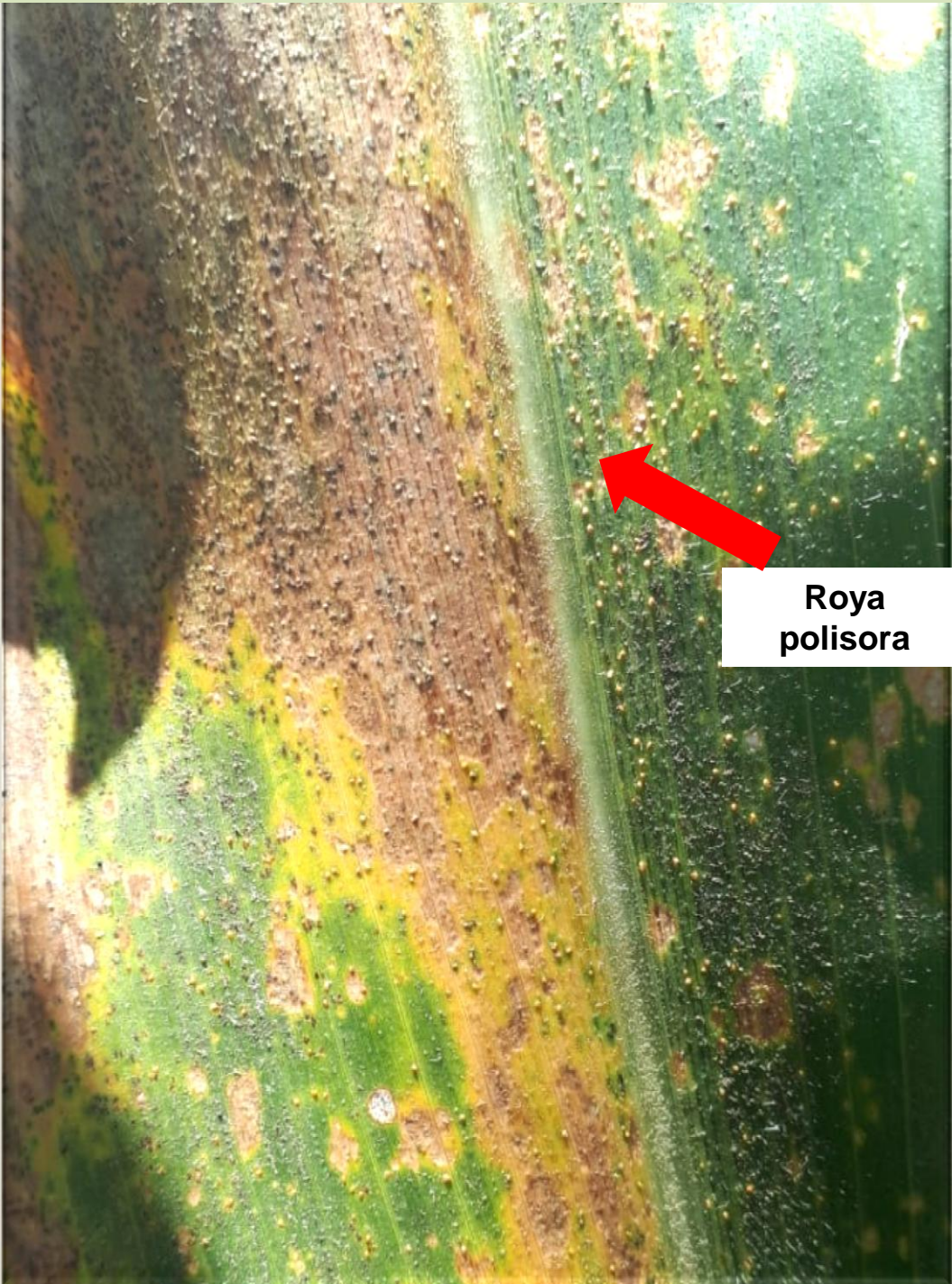


## Enfermedades de maíz

Período informado: 24 de marzo al 5 de abril de 2019.

### •Roya polisora (*Puccinia polysora*)

Localidades	Incidencia (%)	Severidad (%)
•Overo Pozo, Cruz Alta, Tucumán	40	10



Roya polisora



## Enfermedades de maíz

Período informado: 24 de marzo al 5 de abril de 2019.

### •Tizón de la hoja (*Exserohilum turcicum*)

Localidades	Incidencia (%)	Severidad (%)
•Overo Pozo, Cruz Alta, Tucumán	100	40



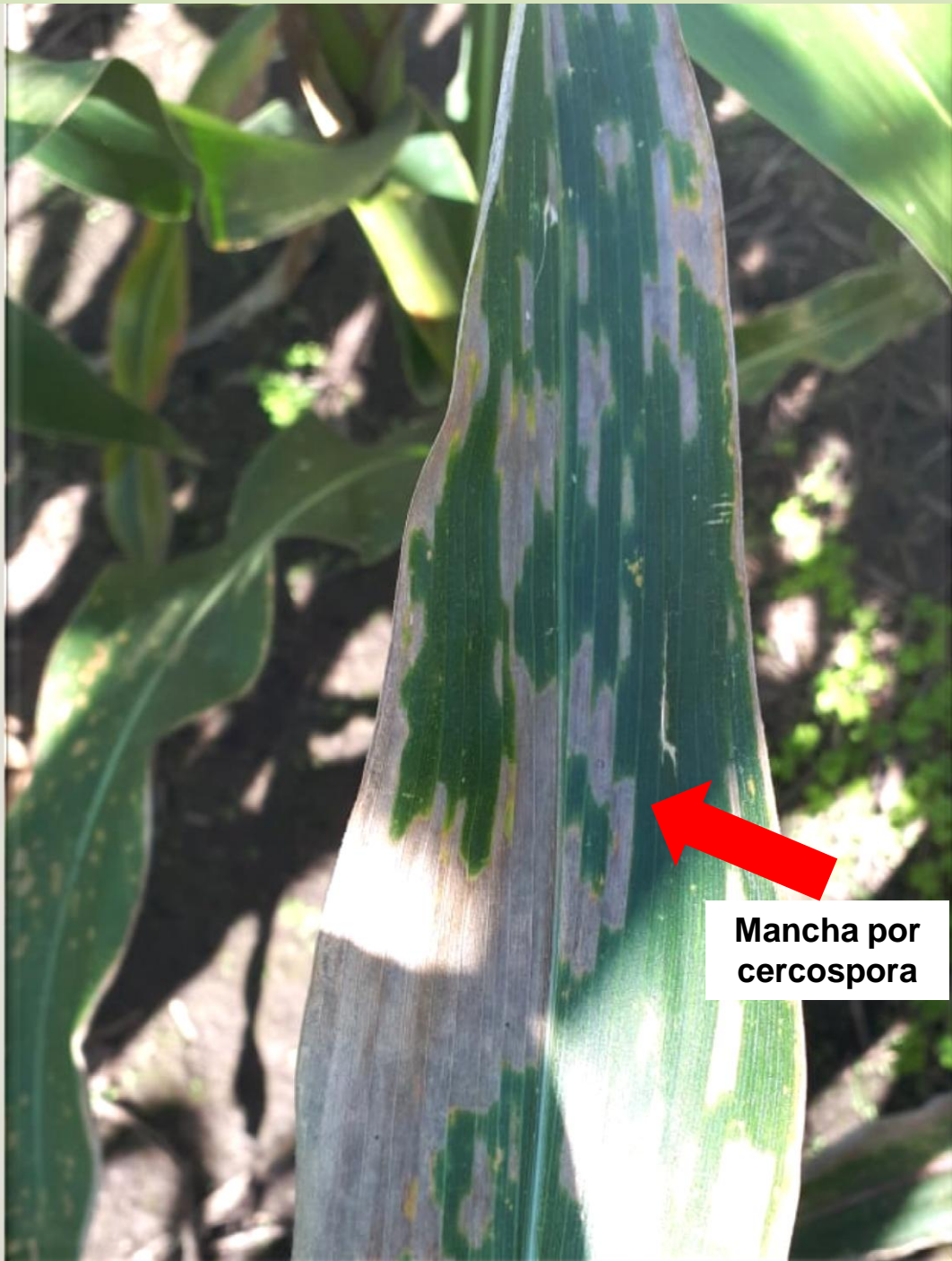


## Enfermedades de maíz

Período informado: 24 de marzo al 5 de abril de 2019.

### •Mancha por *Cercospora* (*Cercospora zeae-maydis*)

Localidades	Incidencia (%)	Severidad (%)
•Overo Pozo, Cruz Alta, Tucumán	40	15



Mancha por  
cercospora