



Enfermedades de fin de ciclo y roya de la soja

Período informado: 18 al 22 de febrero de 2019.



Mildiu

(*Peronospora manshurica*)

Localidades	Est. Fenológico	Incidencia (%)	Severidad (%)
•Las Cejas, Cruz Alta	R2	70	5
•Piedra Buena, Burruyacú	R3	10	1
•Villa B. Araoz, Burruyacú	R5.1	80	5
•La Cruz, Burruyacú	R1	70	5
•Taco Ralo, Graneros, Tucumán	-	80	20
•La Cocha, Tucumán	R5	40	1
•El Palomar, Santiago del Estero	R5	70	10
•Antilla, Salta	R3	80	20
•La Candelaria, Salta	R5.1	80	5
•Los Altos, Catamarca	R4	80	5



Mancha marrón

(*Septoria glycines*)

Localidades	Est. Fenológico	Incidencia (%)	Severidad (%)
•Las Cejas, Cruz Alta	R2	40	5
•Piedra Buena, Burruyacú	R3	70	20
•Villa B. Araoz, Burruyacú	R5.1	80	10
•La Cruz, Burruyacú	R1	80	15
•El Palomar, Santiago del Estero	R2	80	30
•Antilla, Salta	R3	80	20
•Las Lajitas, Salta	R5	20	20
•Gral. Mosconi, Salta	-	60	5
•Los Altos, Catamarca	R5	10	10



Mancha ojo de rana

(*Cercospora sojina*)

Localidades	Est. Fenológico	Incidencia (%)	Severidad (%)
•Villa B. Araoz, Burruyacú	R5.1	1	1
•La Cocha, Tucumán	-	40	1
•Taco Ralo, Graneros, Tucumán	-	60	5
•El Palomar, Santiago del Estero	-	40	5
•Antilla, Salta	-	20	1
•Los Altos, Catamarca	-	70	10



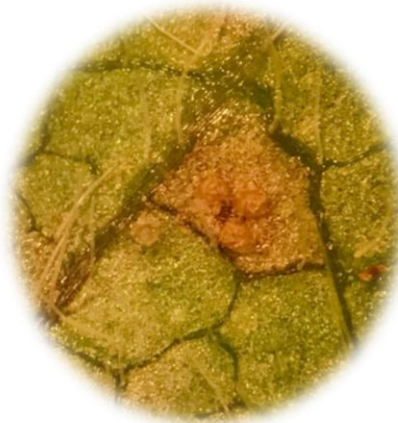
Enfermedades de fin de ciclo y roya de la soja

Período informado: 18 al 22 de febrero de 2019.



Localidades	Est. Fenológico	Incidencia (%)	Severidad (%)
•Taco Ralo, Graneros, Tucumán	-	40	10
•El Palomar, Santiago del Estero	R5	80	25
•Las Lajitas, Salta	-	20	20
•Gral. Mosconi, Salta	-	60	5
•Los Altos, Catamarca	-	30	10

Mancha necrótica



Localidades	Est. Fenológico	Incidencia (%)	Severidad (%)
•Las Lajitas, Salta	R5	40	10
•Gral. Mosconi, Salta	-	20	5

Roya asiática de la soja (*Phakopsora pachyrhizi*)

Como información relevante de esta semana se puede mencionar que:

Se observó la presencia de rodales con síntomas de síndrome de la muerte súbita en los lotes de soja evaluados, con valores de incidencia del 1%. Se recomienda monitorear los lotes de soja y consultar las condiciones ambientales en www.eeaoc.org.ar