



Boletín fitosanitario



Informe de Zoología Agrícola

***Diatraea saccharalis* durante la campaña 2017/18**

Junio: Momento oportuno para el monitoreo del cañaveral.

El gusano perforador *Diatraea saccharalis* es la plaga más importante de la caña de azúcar en la provincia de Tucumán, generando importantes pérdidas anualmente.

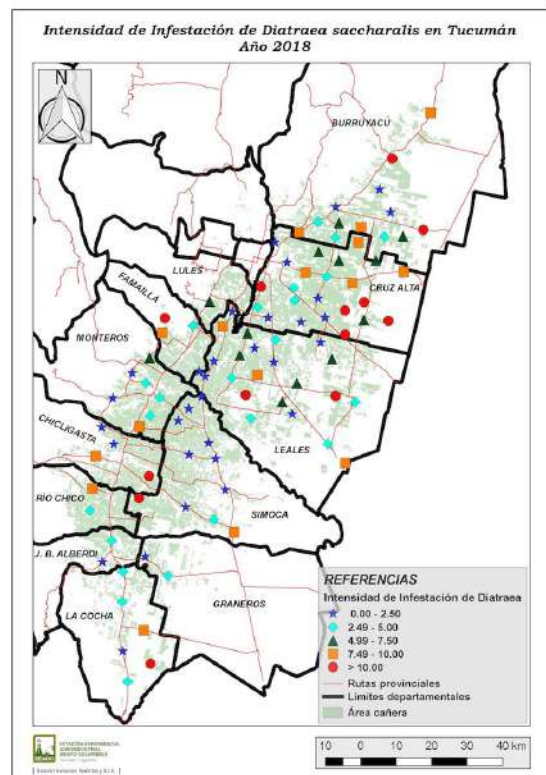
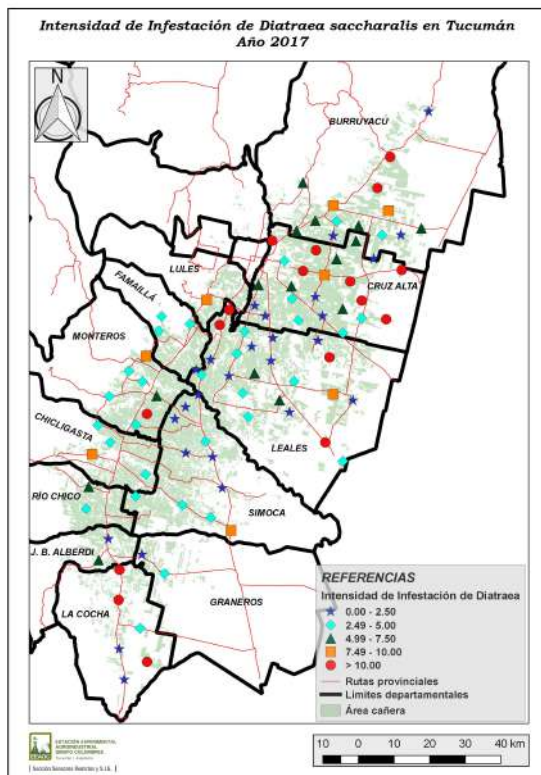
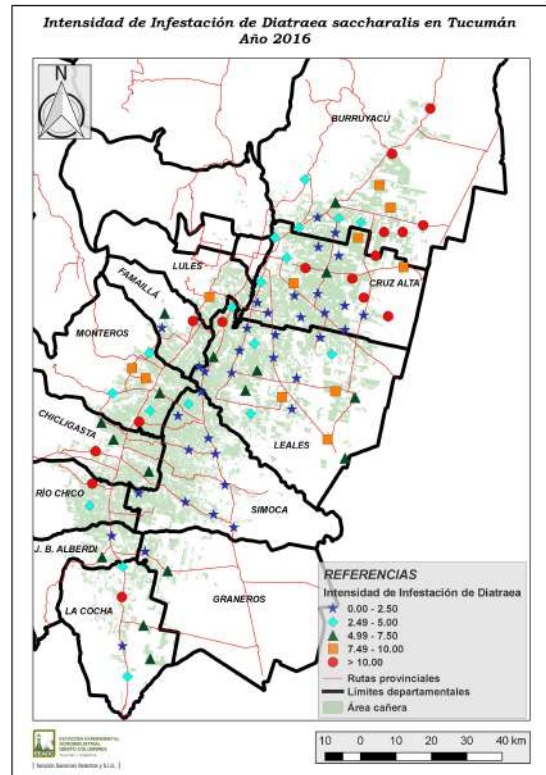
Estimaciones realizadas en la presente zafra determinaron que la infestación promedio en la provincia fue de 6,2%, observándose presencia de la plaga en todas las localidades muestreadas; a su vez en el 15 % de estas, la intensidad de infestación superó el porcentaje de alarma (10%).



A nivel departamental, La Cocha presentó los valores más altos con un promedio de 9,7%, le siguieron Cruz Alta y Burruyacú con 7 %, Famaillá, Alberdi y Leales con un 6 %, mientras que Chicligasta, Graneros, Lules, Monteros, Río Chico y Simoca presentaron entre un 2 y 5 %. Estas estimaciones se obtuvieron en base al monitoreo que realiza la EEAOC desde 2016 en 100 puntos distribuidos en el área cañera tucumana en función del porcentaje de hectáreas de caña plantada en los departamentos de la provincia.

Comparación con años anteriores

Desde la campaña 2016 la intensidad de infestación (ii) se mantuvo estable. En la cosecha 2016 el promedio fue de 5,5 %, mientras que en el 2017 fue de 6,9% y en el 2018 de 6,2%. Los resultados obtenidos mostraron que si bien el porcentaje de ataque en la provincia no es alarmante y a pesar de que no ha sufrido cambios sustanciales en los últimos años, existen diversas zonas o puntos donde el ataque es elevado, estas situaciones ameritarían medidas para evitar pérdidas significativas.



Daños ocasionados por *Diatraea saccharalis*

El principal perjuicio ocasionado por la plaga es la disminución del contenido de azúcar, causada por hongos y bacterias que ingresan al tallo por la perforación que realiza el gusano. Con intensidades de infestación de un 1% ocasionan pérdidas equivalentes a 620 gramos de azúcar por tonelada de caña. Esto significaría que con 10 % de infestación, un lote con rendimiento promedio (63 t/ha) estaría perdiendo 390 kg de azúcar por hectárea. Esta disminución en el azúcar se ve incrementada si se realiza la cosecha tardíamente, por ello se recomienda que los lotes con índices mayores a 10 % sean los primeros en ser cosechados.

Esta plaga también provoca daños en las yemas de los tallos disminuyendo su número. Este daño impacta directamente en el potencial de uso del lote para caña semilla; si los porcentajes de intensidad de infestación son altos, el productor tendrá que replantear el uso de esa caña como semilla.

Otro daño importante que provoca esta plaga es producir el quiebre de la cañas, lo que determina mayores pérdidas, al no poder ser levantada por la cosechadora.



Monitoreo de *Diatraea saccharalis*

¿Cómo estimar el daño?

Para estimar el daño es necesario muestrear el campo. Para ello deben cortarse 3 muestras de 10 tallos de caña por tablón o unidad de manejo intentando abarcar todo el lote en cuestión. Las 10 cañas de cada muestra deben ser de distintas cepas y pueden extraerse de raíz o cortarse en la base del tallo (en este caso se debe desinfectar la herramienta de corte para no transmitir enfermedades).

Posteriormente debe contabilizarse la cantidad de entrenudos con perforación y entrenudos totales y calcular el porcentaje de infestación. Este dato nos da una idea aproximada del estado del cañaveral. A partir de esa información el productor podrá distinguir cuales lotes o fincas presentan mayores ataques y decidir el destino de la caña (ingenio o caña semilla); También servirá de antecedente para determinar si es necesario aplicar medidas de control en la campaña siguiente