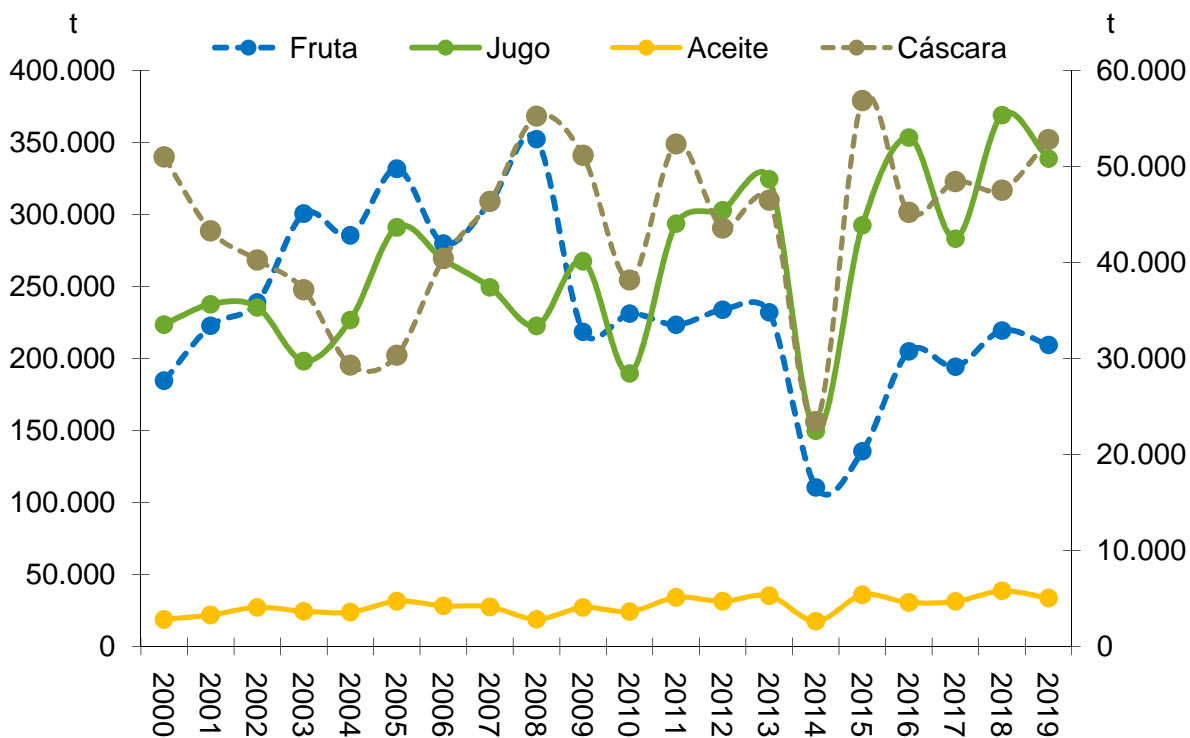




## LIMÓN: exportaciones tucumanas de limón fresco y subproductos en toneladas, 2000-2019

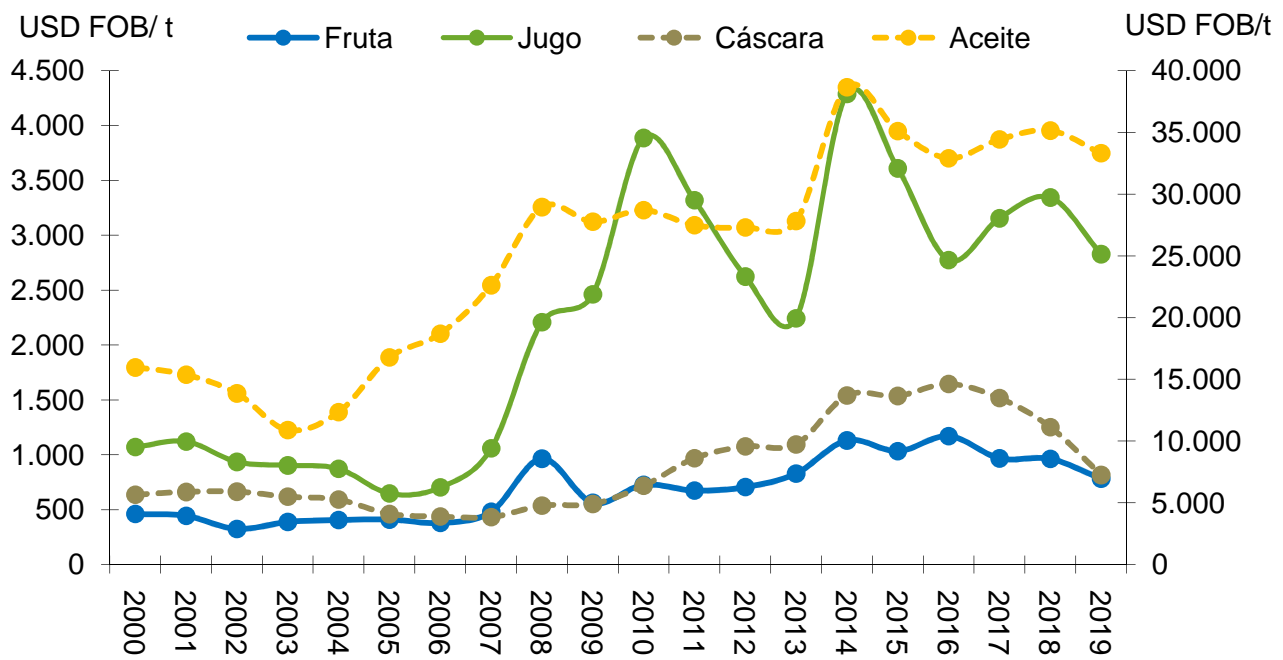


Fuente: Elaboración propia con datos del INDEC- Dirección de Estadísticas de la provincia de Tucumán.

	2019	Variación 2019 vs 2018	Variación anual promedio 2000-2019	Promedio 2000-2019
<b>Fruta</b>	209.259	-5%	0,67%	235.761
<b>Jugo</b>	50.793	-8%	2,21%	39.871
<b>Aceite</b>	5.040	-13%	3,13%	4.204
<b>Cáscara</b>	52.786	11%	0,18%	43.948



## LIMÓN: exportaciones tucumanas de limón fresco y subproductos en USD FOB/t, 2000-2019



Fuente: Elaboración propia con datos del INDEC. Dirección de Estadísticas de la provincia de Tucumán.

	2019	Variación 2019 vs 2018	Variación anual promedio 2000-2019	Promedio 2000-2019
<b>Fruta</b>	782	-18,75%	2,82%	690
<b>Jugo</b>	2.828	-15,44%	5,25%	2.202
<b>Aceite</b>	33.315	-5,19%	3,95%	25.201
<b>Cáscara</b>	815	-34,91%	1,32%	888