



Boletín Fitosanitario



ESTACIÓN EXPERIMENTAL
AGROINDUSTRIAL
OBISPO COLOMBRES
Tucumán | Argentina

Programa Granos
Informe de Zoología Agrícola

Campaña 2016/17

Dinámica de emergencia de *Rhyssomatus subtilis*

Monitoreos desde el 06 de diciembre 2016 al 15 de marzo 2017

•Comentario

En lo que a dinámica de emergencia se refiere, esta semana mostró valores similares a los registrados, observándose en algunas localidades disminuciones en los valores de emergencia y picos en otras. Se observó también la presencia generalizada de la plaga en todas las localidades. De acuerdo a lo antes mencionado, **se recomienda a los productores estar atentos al monitoreo de la plaga, ya que en la mayoría de los casos el cultivo se encuentra atravesando la etapa crítica correspondiente al llenado de granos (R5-R6).**

Poroto: Lotes con cultivo de Poroto en etapas vegetativas, intensificar los monitoreos para determinar la presencia de *R. subtilis*. Tener en cuenta que la este cultivo resulta mucho más sensible al ataque de este picudo en sus etapas iniciales, no teniendo la capacidad de compensación que ofrece el cultivo de soja.

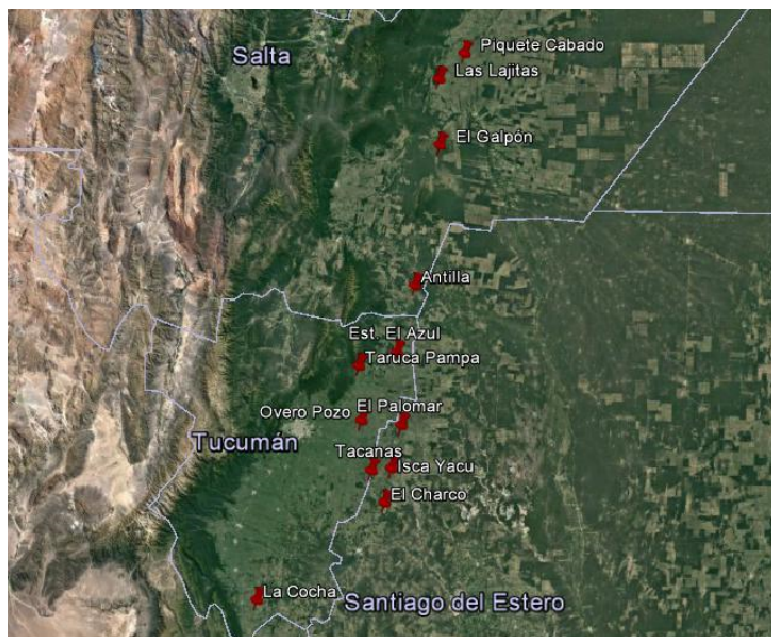


Figura 1. Localidades consideradas en los relevamientos de la emergencia de los adultos de *Rhyssomatus subtilis* desde el suelo. Campaña 2016/2017.

Parámetros evaluados

Número de adultos en suelo: expresados como número de picudos/m², a partir del monitoreo de suelo, previo a la colocación de las jaulas de emergencia.

Emergencia de picudos: a partir de evaluaciones semanales realizadas sobre las jaulas de emergencia

Relevamientos por localidad

Overa Pozo (La Arisca), departamento Cruz Alta, Tucumán

Fecha de colocación de jaulas: 5 de diciembre de 2016.

Número de adultos de *R. subtilis* en monitoreo de suelo: 17,6 picudos/m².

Tabla 1. Dinámica de emergencia de los adultos de *Rhyssomatus subtilis* (N de picudos/m²), lluvias (mm) y número de días con lluvias según período de muestreo. Overo Pozo (La Arisca).

Período	N° picudos emergidos/m ²	Hembras (%)	Lluvias (mm)	N° días con lluvia
6 al 12 dic	0,40	0	32	4
13 al 19 dic	0	0	75,7	2
20 al 27 dic	0	0	2	2
28 dic al 2 ene	0	0	2	1
3 al 9 ene	0,40	0	18	3
10 al 16 ene	0	0	7,4	3
17 al 23 ene	0,80	0	5	2
24 al 30 ene	0	0	0	0
31 ene al 6 feb	0	0	18	2
7 al 13 feb	0,80	50%	80	2
14 al 20 feb	5,20	58%	30	2
21 al 27 feb	6	71%	33	3
28 feb al 8 mar	1,60	75 %	53	4
9 al 14 mar	7,20	72 %	83	4

Estancia El Azul, departamento Burruyacu, Tucumán.

Fecha de colocación de jaulas: 6 de diciembre de 2016.

Número de adultos de *R. subtilis* en monitoreo de suelo: 20 picudos/m².

Tabla 2. Dinámica de emergencia de los adultos de *Rhyssomatus subtilis* (N° de picudos/m²), lluvias (mm) y número de días con lluvias según período de muestreo. Estancia El Azul.

Período	N° picudos emergidos/m ²	Lluvias (mm)	N° días con lluvia
7 al 13 dic	0	29	2
14 al 20 dic	0,40	20	1
21 al 27 dic	0,89	15	1
28 dic al 3 ene	1,33	0	0
4 al 10 ene	2,22	75	2
11 al 17 ene	2,67	29	1
18 al 24 ene	2,67	0	0
25 al 31 ene	2,40	0	0
1 al 7 feb	0	7	1
8 al 14 feb	4,80	-	-
15 al 21 feb	3,20	42	1
22 al 27 feb	8,80	35	1
28 feb al 8 mar	5,60	83	2
9 al 15 mar	12,40	6	1

Las Marías, departamento La Cocha, Tucumán.

Fecha de colocación de jaulas: 7 de diciembre de 2016.

Número de adultos de *R. subtilis* en monitoreo de suelo: 4,80 picudos/m².Tabla 3. Dinámica de emergencia de los adultos de *Rhyssomatus subtilis* (N° de picudos/m²), lluvias (mm) y número de días con lluvias según período de muestreo. Tala Pozo.

Período	N° picudos emergidos/m ²	Lluvias (mm)	N° días con lluvia
8 al 13 dic	0	24	1
14 al 20 dic	0	0	0
21 al 27 dic	0	0	0
28 dic al 3 ene	0	0	0
4 al 10 ene	0	24	2
11 al 18 ene	0	22	2
19 al 23 ene	0	11	1
1 al 7 feb	0,40	30	2
8 al 14 feb	0,80	68	2
15 al 21 feb	2	88	3
22 feb al 1 mar	0,80	22	2
2 al 8 mar	1,20	62	2
9 al 13 mar	0,40	25	3

Tacanas, departamento Leales, Tucumán.

Fecha de colocación de jaulas: 14 de diciembre de 2016.

Número de adultos de *R. subtilis* en monitoreo de suelo: 6,67 picudos/m²Tabla 4. Dinámica de emergencia de los adultos de *Rhyssomatus subtilis* (N° de picudos/m²), lluvias (mm) y número de días con lluvias según período de muestreo. Tacanas.

Período	N° picudos emergidos/m ²	Lluvias (mm)	N° días con lluvia
15 al 20 dic	0	57	1
21 al 27 dic	0	8	1
28 dic al 4 ene	1	110	2
5 al 10 ene	0	15	2
11 al 16 ene	0	0	0
17 al 24 ene	-	-	-
25 al 31 ene	0,80	0	0
1 al 6 feb	0	63	2
7 al 14 feb	0,40	130	2
15 al 22 feb	1,60	48	2
23 al 28 feb	0,80	31	2
23 al 28 feb	0,80	31	2
29 feb al 7 mar	0	48	0
8 al 15 feb	0	32	1

Taruca Pampa, departamento Burruyacú, Tucumán.

Fecha de colocación de jaulas: 14 de diciembre de 2016.

Número de adultos de *R. subtilis* en monitoreo de suelo:.

Tabla 5. Dinámica de emergencia de los adultos de *Rhyssomatus subtilis* (N° de picudos/m²), lluvias (mm) y número de días con lluvias según período de muestreo. Taruca Pampa

Período	N° picudos emergidos/m ²	Lluvias (mm)	N° días con lluvia
15 al 22 dic	0	4	1
23 dic al 3 ene	0	0	0
11 al 16 ene	0	0	0
17 al 24 ene	0	6	1
25 ene al 1 feb	0	0	0
2 al 9 feb	0	6	1
10 al 14 feb	0	80	2
15 al 21 feb	0,40	30	1

El Palomar, departamento Jiménez, Santiago del Estero.

Fecha de colocación de jaulas: 12 de diciembre de 2016.

Número de adultos de *R. subtilis* en monitoreo de suelo: 8 picudos/m².

Tabla 6. Dinámica de emergencia de los adultos de *Rhyssomatus subtilis* (N° de picudos/m²), lluvias (mm) y número de días con lluvias según período de muestreo. El Palomar.

Período	N° picudos emergidos/m ²	Lluvias (mm)	N° días con lluvia
15 al 20 dic	0,44	32	1
21 al 27 dic	0	3	1
28 dic al 2 ene	0	6	1
3 al 9 ene	0	54	2
10 al 17 ene	0	3	1
18 al 23 ene	0	5	1
24 al 31 ene	0	0	0
1 al 7 feb	0	33	1
8 al 13 feb	0	106	2
14 al 22 feb	0	82	1
23 feb 6 mar	0,80	46	1
7 al 15 mar	0	46	1

El Charco, departamento Jiménez, Santiago del Estero.

Fecha de colocación de jaulas: 20 de diciembre de 2016.

Número de adultos de *R. subtilis* en monitoreo de suelo: 40 picudos/m².

Tabla 7. Dinámica de emergencia de los adultos de *Rhyssomatus subtilis* (N° de picudos/m²), lluvias (mm) y número de días con lluvias según período de muestreo. El Charco.

Período	N° picudos emergidos/m ²	Lluvias (mm)	N° días con lluvia
21 al 27 dic	2,80	23	2
28 dic al 3 ene	2,67	50	2
4 al 9 ene	2,40	50	5
10 al 16 ene	1,20	13,2	3
17 al 24 ene	1,20	14	2
25 al 30 ene	0,57	0	0
31 ene al 6 feb	2,40	2	77,5
7 al 13 feb	16,0	85	2
14 al 20 feb	19,50	90	3
21 al 27 feb	13,60	80	2
28 feb 6 mar	24,80	33	2
7 al 13 mar	11,20	20	5

Isca Yacú, departamento Jiménez, Santiago del Estero.

Fecha de colocación de jaulas: 14 de diciembre de 2016.

Número de adultos de *R. subtilis* en monitoreo de suelo: 9.3 picudos/m².

Tabla 8. Dinámica de emergencia de los adultos de *Rhyssomatus subtilis* (N° de picudos/m²), lluvias (mm) y número de días con lluvias según período de muestreo. Isca Yacú.

Período	N° picudos emergidos/m ²	Lluvias (mm)	N° días con lluvia
15 al 20 dic	0	45	2
21 al 27 dic	0,50	3	1
28 dic al 2 ene	0	14	1
3 al 10 ene	0	37	3
11 al 17 ene	0	0	0
18 al 24 ene	0	36	2
25 al 30 ene	0,40	0	0
31 en al 7 feb	0,00	63	2
8 al 13 feb	0	130	2
14 al 20 feb	1	70	2
21 feb al 1 mar	1	40	2

Antilla, departamento Rosario de la Frontera, Salta.

Fecha de colocación de jaulas: 6 de diciembre de 2016.

Número de adultos de *R. subtilis* en monitoreo de suelo: 15 picudos/m².

Tabla 9. Dinámica de emergencia de los adultos de *Rhyssomatus subtilis* (N° de picudos/m²), lluvias (mm) y número de días con lluvias según período de muestreo. Antilla.

Período	N° picudos emergidos/m ²	Lluvias (mm)	N° días con lluvia
7 al 13 dic	0	32	4
14 al 19 dic	0	9	1
20 al 27 dic	0	0	0
28 dic al 3 ene	0	0	0
4 al 10 ene	0,50	44	2
11 al 16 ene	0	1	1
17 al 25 ene	1,78	42	2
26 al 31 ene	0	0	0
1 al 7 feb	0	2	1
8 al 15 feb	0	40	2
16 al 21 feb	0,44	25	1
22 feb al 3 mar	12,44	70	2
4 al 8 mar	4,89	12	1
9 al 13 mar	6,67	47	2

Piquete Cabado, departamento Las Lajitas, Salta.

Fecha de colocación de jaulas: 4 de enero de 2017.

Número de adultos de *R. subtilis* en monitoreo de suelo: 180 picudos/m².

Tabla 10. Dinámica de emergencia de los adultos de *Rhyssomatus subtilis* (N° de picudos/m²), lluvias (mm) y número de días con lluvias según período de muestreo. Antilla.

Período	N° picudos emergidos/m ²	Lluvias (mm)	N° días con lluvia
5 al 10 ene	19,56	72	3
11 al 16 ene	12,89	40	1
17 al 24 ene	15,11	28	1
25 ene al 6 feb	2,22	0	0
7 al 13 feb	9,78	28	1
14 al 22 feb	46	50	2
23 al 28 feb	36,40	90	2
29 feb al 8 mar	18	35	1
9 al 15 mar	5,60	72	2

Estancia Buenaventura, departamento de Las Lajitas, Salta.

Fecha de colocación de jaulas: 4 de enero 2017.

Número de adultos de *R. subtilis* en monitoreo de suelo: 4 picudos/m².

Tabla 11. Dinámica de emergencia de los adultos de *Rhyssomatus subtilis* (N° de picudos/m²), lluvias (mm) y número de días con lluvias según período de muestreo. Estancia Buenaventura.

Período	N° picudos emergidos/m ²	Lluvias (mm)	N° días con lluvia
5 al 9 ene	0	14	2
10 al 17 ene	0,40	132	3
18 al 23 ene	0,80	28	1
24 al 31	0,00	0	0
1 ene al 7 feb	0	0	0
8 al 14 feb	1,60	0	0
15 al 22 feb	3,20	26	1
23 feb al 2 mar	7,60	72	1
3 al 6 mar	2	27	2
7 al 15 mar	0,40	41	2

El Galpón, departamento de Metán, Salta.

Fecha de colocación de jaulas: 4 de enero 2017.

Número de adultos de *R. subtilis* en monitoreo de suelo: 9 picudos/m².

Tabla 12. Dinámica de emergencia de los adultos de *Rhyssomatus subtilis* (N° de picudos/m²), lluvias (mm) y número de días con lluvias según período de muestreo. El galpón.

Período	N° picudos emergidos/m ²	Lluvias (mm)	N° días con lluvia
5 al 9 ene	0	38	2
10 al 17 ene	0	15	2
18 al 24 ene	0,57	32	2
25 al 31 ene	0	0	0
1 al 7 feb	0	0	0
7 al 21 feb	0	28	2
22 al 1 mar	0	32	2
2 al 8 mar	1,14	102	2