



Boletín Fitosanitario



ESTACIÓN EXPERIMENTAL
AGROINDUSTRIAL
OBISPO COLOMBRES
Tucumán | Argentina

Programa Granos
Informe de Zoología Agrícola

Campaña 2016/17

Dinámica de emergencia de *Rhyssomatus subtilis*

Monitoreos desde el 06 de diciembre 2016 al 31 de enero 2017

Comentario

De acuerdo al relevamiento realizado en las diferentes localidades es importante destacar la baja cantidad de picudos registrados a nivel de suelo, siendo casi todos ellos inferiores a 60 picudos/m² valor a partir del cual se recomienda la rotación del lote con una gramínea- con excepción de la localidad de Piquete Cabado en Las Lajitas que registró valores superiores a este.

En líneas generales la baja emergencia de picudos se mantuvo respecto a semanas anteriores, en donde la falta de precipitaciones sería la principal causante de esta tendencia mencionada.

Es importante contemplar que el retraso en la emergencia de los picudos debido a la falta de precipitaciones, podría generar pulsos de emergencias de los adultos, ni bien comiencen las lluvias. En esta situación, se recomienda prestar especial atención en aquellos lotes que están por llegar a la etapa crítica del cultivo (R5), estar atento a la llegada de las lluvias en la zona y en caso afirmativo monitorear los lotes.

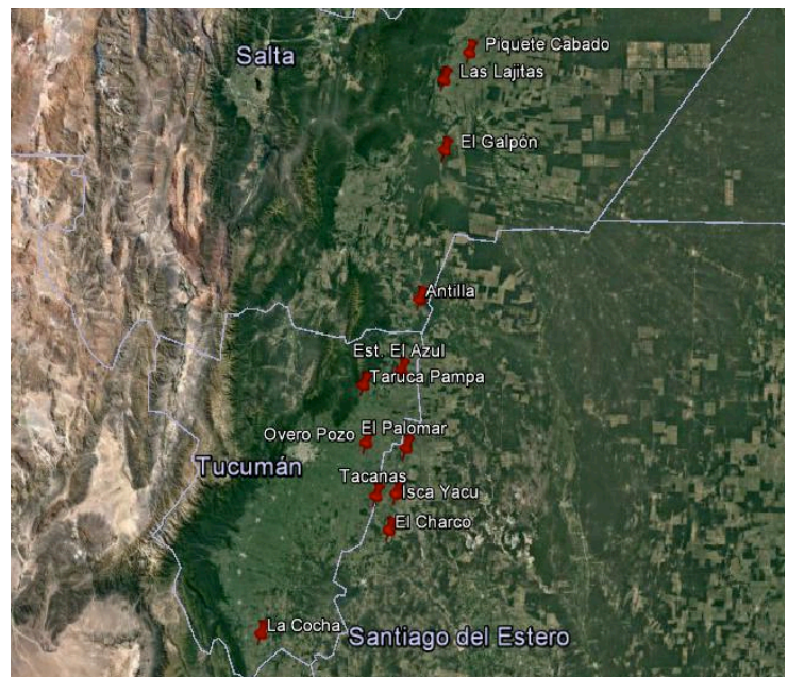


Figura 1. Localidades consideradas en los relevamientos de la emergencia de los adultos de *Rhyssomatus subtilis* desde el suelo. Campaña 2016/2017.

Parámetros evaluados

Número de adultos en suelo: expresados como número de picudos/m², a partir del monitoreo de suelo, previo a la colocación de las jaulas de emergencia.

Emergencia de picudos: a partir de evaluaciones semanales realizadas sobre las jaulas de emergencia

Relevamientos por localidad

Overa Pozo (La Arisca), departamento Cruz Alta, Tucumán

Fecha de colocación de jaulas: 5 de diciembre de 2016.

Número de adultos de *R. subtilis* en monitoreo de suelo: 17,6 picudos/m².

Tabla 1. Dinámica de emergencia de los adultos de *Rhyssomatus subtilis* (N° de picudos/m²), lluvias (mm) y número de días con lluvias según período de muestreo. Overo Pozo (La Arisca).

Período	N° picudos emergidos/m ²	Lluvias (mm)	N° días con lluvia
6 al 12 dic	0,40	25	2
13 al 19 dic	0	75,7	2
20 al 27 dic	0	2	2
28 dic al 2 ene	0	2,3	1
3 al 9 ene	0,40	18	3
10 al 16 ene	0	7,4	3
17 al 23 ene	0,80	5	2
24 al 30 ene	0	0	0

Estancia El Azul, departamento Burruyacu, Tucumán.

Fecha de colocación de jaulas: 6 de diciembre de 2016.

Número de adultos de *R. subtilis* en monitoreo de suelo: 20 picudos/m².

Tabla 2. Dinámica de emergencia de los adultos de *Rhyssomatus subtilis* (N° de picudos/m²), lluvias (mm) y número de días con lluvias según período de muestreo. Estancia El Azul.

Período	N° picudos emergidos/m ²	Lluvias (mm)	N° días con lluvia
7 al 13 dic	0	29	2
14 al 20	0,40	20	1
21 al 27	0,89	15	1
28 dic al 3 ene	1,33	0	0
4 al 10 ene	2,22	75	2
11 al 17 ene	2,67	29	1
18 al 24 ene	2,67	0	0
25 al 31 ene	2,40	0	0

Las Marías, departamento La Cocha, Tucumán.

Fecha de colocación de jaulas: 7 de diciembre de 2016.

Número de adultos de *R. subtilis* en monitoreo de suelo: 4,80 picudos/m².

Tabla 3. Dinámica de emergencia de los adultos de *Rhyssomatus subtilis* (N° de picudos/m²), lluvias (mm) y número de días con lluvias según período de muestreo. Tala Pozo.

Período	N° picudos emergidos/m ²	Lluvias (mm)	N° días con lluvia
8 al 13 dic	0	24	1
14 al 20 dic	0	0	0
21 al 27 dic	0	0	0
28 dic al 3 ene	0	0	0
4 al 10 ene	0	24	2
11 al 18 ene	0	22	2
19 al 23 ene	0	11	1
24 al 31 ene	0	5	1

Tacanas, departamento Leales, Tucumán.

Fecha de colocación de jaulas: 14 de diciembre de 2016.

Número de adultos de *R. subtilis* en monitoreo de suelo: 6,67 picudos/m²

Tabla 4. Dinámica de emergencia de los adultos de *Rhyssomatus subtilis* (N° de picudos/m²), lluvias (mm) y número de días con lluvias según período de muestreo. Tacanas.

Período	N° picudos emergidos/m ²	Lluvias (mm)	N° días con lluvia
15 al 20 dic	0	57	1
21 al 27 dic	0	8	1
28 dic al 4 ene	1	110	2
5 al 10 ene	0	15	2
11 al 16 ene	0	0	0
17 al 24 ene	-	-	-
25 al 31 ene	0,80	0	0

Taruca Pampa, departamento Burruyacú, Tucumán.

Fecha de colocación de jaulas: 14 de diciembre de 2016.

Número de adultos de *R. subtilis* en monitoreo de suelo:.

Tabla 2. Dinámica de emergencia de los adultos de *Rhyssomatus subtilis* (N° de picudos/m²), lluvias (mm) y número de días con lluvias según período de muestreo. Taruca Pampa

Período	N° picudos emergidos/m ²	Lluvias (mm)	N° días con lluvia
15 al 22 dic	0	4	1
23 dic al 3 ene	0	0	0
11 al 16 ene	0	0	0
17 al 24 ene	0	6	1
25 ene al 1 feb	0	0	0

El Palomar, departamento Jiménez, Santiago del Estero.

Fecha de colocación de jaulas: 12 de diciembre de 2016.

Número de adultos de *R. subtilis* en monitoreo de suelo: 8 picudos/m².

Tabla 4. Dinámica de emergencia de los adultos de *Rhyssomatus subtilis* (N° de picudos/m²), lluvias (mm) y número de días con lluvias según período de muestreo. El Palomar.

Período	N° picudos emergidos/m ²	Lluvias (mm)	N° días con lluvia
15 al 20 dic	0,44	32	1
21 al 27 dic	0	3	1
28 dic al 2 ene	0	6	1
3 al 9 ene	0	54	2
10 al 17 ene	0	3	1
18 al 23 ene	0	5	1
24 al 31 ene	0	0	0

El Charco, departamento Jiménez, Santiago del Estero.

Fecha de colocación de jaulas: 20 de diciembre de 2016.

Número de adultos de *R. subtilis* en monitoreo de suelo: 40 picudos/m².

Tabla 4. Dinámica de emergencia de los adultos de *Rhyssomatus subtilis* (N° de picudos/m²), lluvias (mm) y número de días con lluvias según período de muestreo. El Charco.

Período	N° picudos emergidos/m ²	Lluvias (mm)	N° días con lluvia
21 al 27 dic	2,80	23	2
28 dic al 3 ene	2,67	50	2
4 al 9 ene	2,40	50	5
10 al 16 ene	1,20	13,2	3
17 al 24 ene	1,20	14	2
25 al 30 ene	0,57	0	0

Isca Yacú, departamento Jiménez, Santiago del Estero.

Fecha de colocación de jaulas: 14 de diciembre de 2016.

Número de adultos de *R. subtilis* en monitoreo de suelo: 9.3 picudos/m².

Tabla 4. Dinámica de emergencia de los adultos de *Rhyssomatus subtilis* (N° de picudos/m²), lluvias (mm) y número de días con lluvias según período de muestreo. Isca Yacú.

Período	N° picudos emergidos/m ²	Lluvias (mm)	N° días con lluvia
15 al 20 dic	0	45	2
21 al 27 dic	0,50	3	1
28 dic al 2 ene	0	14	1
3 al 10 ene	0	37	3
11 al 17 ene	0	0	0
18 al 24 ene	0	36	2
25 al 30 ene	0,40	0	0

Antilla, departamento Rosario de la Frontera, Salta.

Fecha de colocación de jaulas: 6 de diciembre de 2016.

Número de adultos de *R. subtilis* en monitoreo de suelo: 15 picudos/m².

Tabla 7. Dinámica de emergencia de los adultos de *Rhyssomatus subtilis* (N° de picudos/m²), lluvias (mm) y número de días con lluvias según período de muestreo. Antilla.

Período	N° picudos emergidos/m ²	Lluvias (mm)	N° días con lluvia
7 al 13 dic	0	32	4
14 al 19 dic	0	9	1
20 al 27 dic	0	0	0
28 dic al 3 ene	0	0	0
4 al 10 ene	0,50	44	2
11 al 16 ene	0	1	1
17 al 25 ene	1,78	42	2
26 al 31	0	0	0

Piquete Cabado, departamento Las Lajitas, Salta.

Fecha de colocación de jaulas: 4 de enero de 2017.

Número de adultos de *R. subtilis* en monitoreo de suelo: 180 picudos/m².

Tabla 7. Dinámica de emergencia de los adultos de *Rhyssomatus subtilis* (N° de picudos/m²), lluvias (mm) y número de días con lluvias según período de muestreo. Antilla.

Período	N° picudos emergidos/m ²	Lluvias (mm)	N° días con lluvia
5 al 10 ene	19,56	72	3
11 al 16 ene	12,89	40	1
17 al 24 ene	15,11	28	1

Estancia Buenaventura, departamento de Las Lajitas, Salta.

Fecha de colocación de jaulas: 4 de enero 2017.

Número de adultos de *R. subtilis* en monitoreo de suelo: 4 picudos/m².

Tabla 4. Dinámica de emergencia de los adultos de *Rhyssomatus subtilis* (N° de picudos/m²), lluvias (mm) y número de días con lluvias según período de muestreo. Estancia Buenaventura.

Período	N° picudos emergidos/m ²	Lluvias (mm)	N° días con lluvia
5 al 9 ene	0	14	2
10 al 17 ene	0,40	132	3
18 al 23 ene	0,80	28	1
24 al 31	0,00	0	0

El Galpón, departamento de Metán, Salta.

Fecha de colocación de jaulas: 4 de enero 2017.

Número de adultos de *R. subtilis* en monitoreo de suelo: 9 picudos/m².

Tabla 4. Dinámica de emergencia de los adultos de *Rhyssomatus subtilis* (N° de picudos/m²), lluvias (mm) y número de días con lluvias según período de muestreo. El galpón.

Período	N° picudos emergidos/m ²	Lluvias (mm)	N° días con lluvia
5 al 9 ene	0	38	2
10 al 17 ene	0	15	2
18 al 24 en	0,57	32	2