



ESTACIÓN EXPERIMENTAL  
AGROINDUSTRIAL  
OBISPO COLOMBRES  
Tucumán | Argentina



# XVII TALLER de Híbridos de **Maíz**

- **Dinámica de la rotación soja/maíz en las últimas campañas**
- **Cultivos antecesores del maíz campaña 2016/2017**

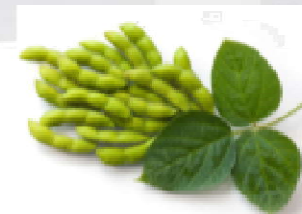
Sección Sensores Remotos y SIG

Lic. Federico J. Soria; Ing. Agr. Carmina Fandos;

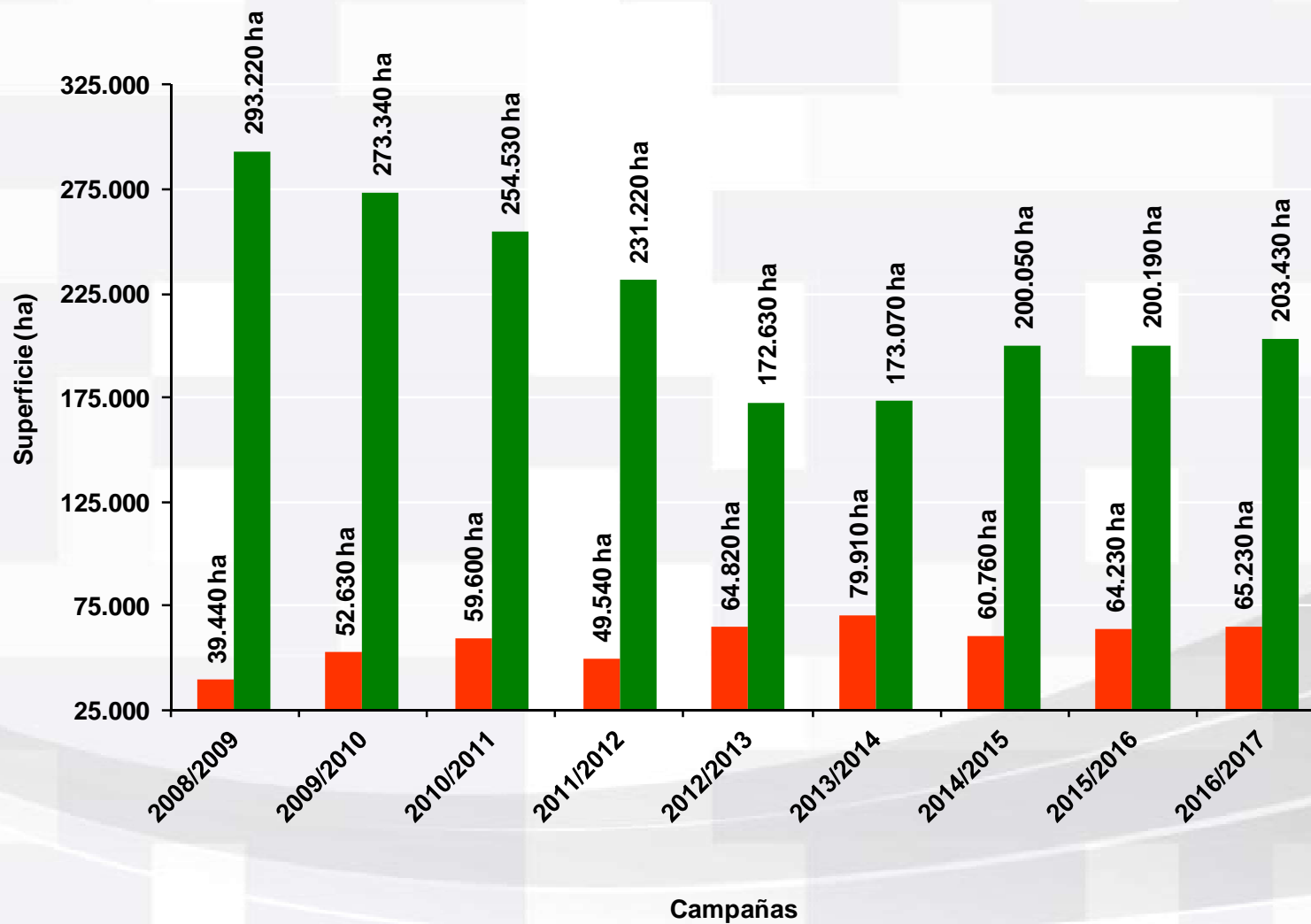
Ing. Agr. Pablo Scandaliaris, Lic. Javier I. Carreras Baldrés



# Dinámica de la rotación soja/maíz en las últimas campañas



# Soja y maíz: campañas 2008/2009 a 2016/2017



## **Objetivo:**

**Mostrar las zonas con mayor o menor rotación con maíz entre las campañas 2008/2009 y 2016/2017**

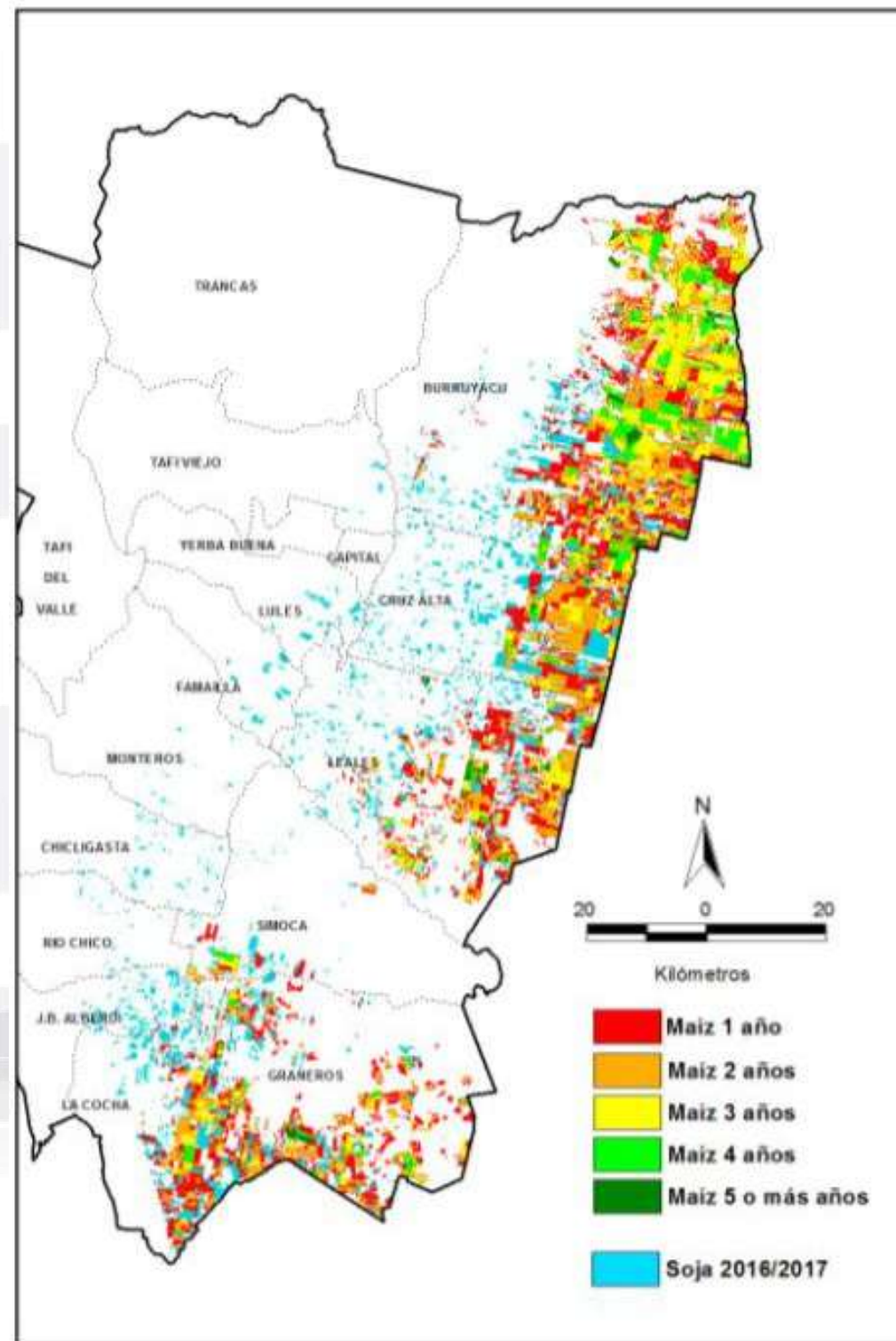
## **Para ello se hizo:**

**Análisis espacial de la repetitividad de siembra del cultivo de maíz, mediante un análisis multitemporal de imágenes categorizadas. Se utilizaron las clasificaciones digitales de maíz correspondientes a las campañas 2008/2009 a 2016/2017**

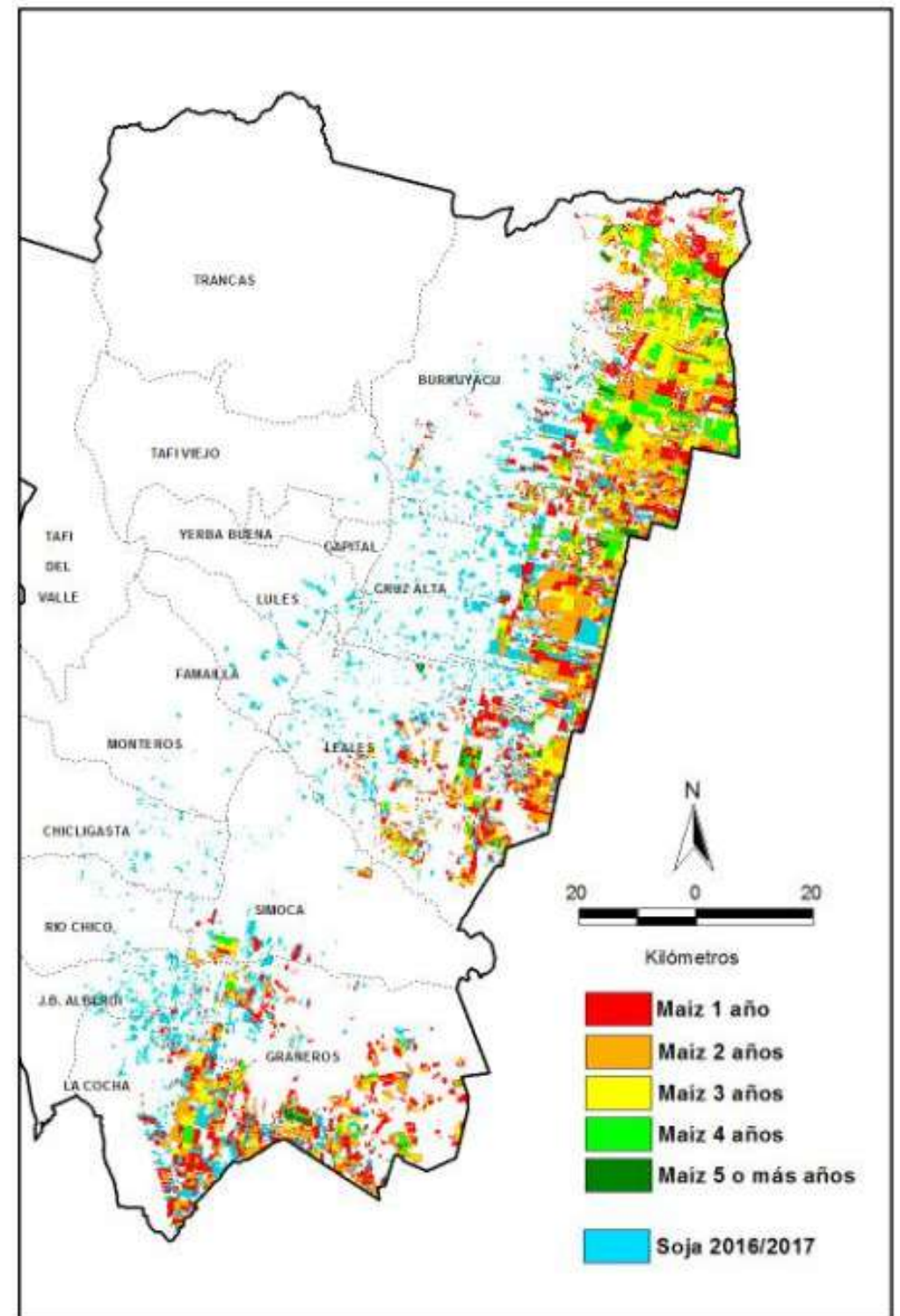
# Repeticiones del cultivo de maíz entre las campañas 2008/2009 a 2016/2017

Años con cultivo de maíz	Superficie neta (ha)	Porcentaje (%)
1	97.060	39
2	71.160	28
3	52.300	21
4	24.450	10
5 o más	5.440	2
<b>Total</b>	<b>250.410</b>	<b>100</b>

Fuente: Sección SR y SIG



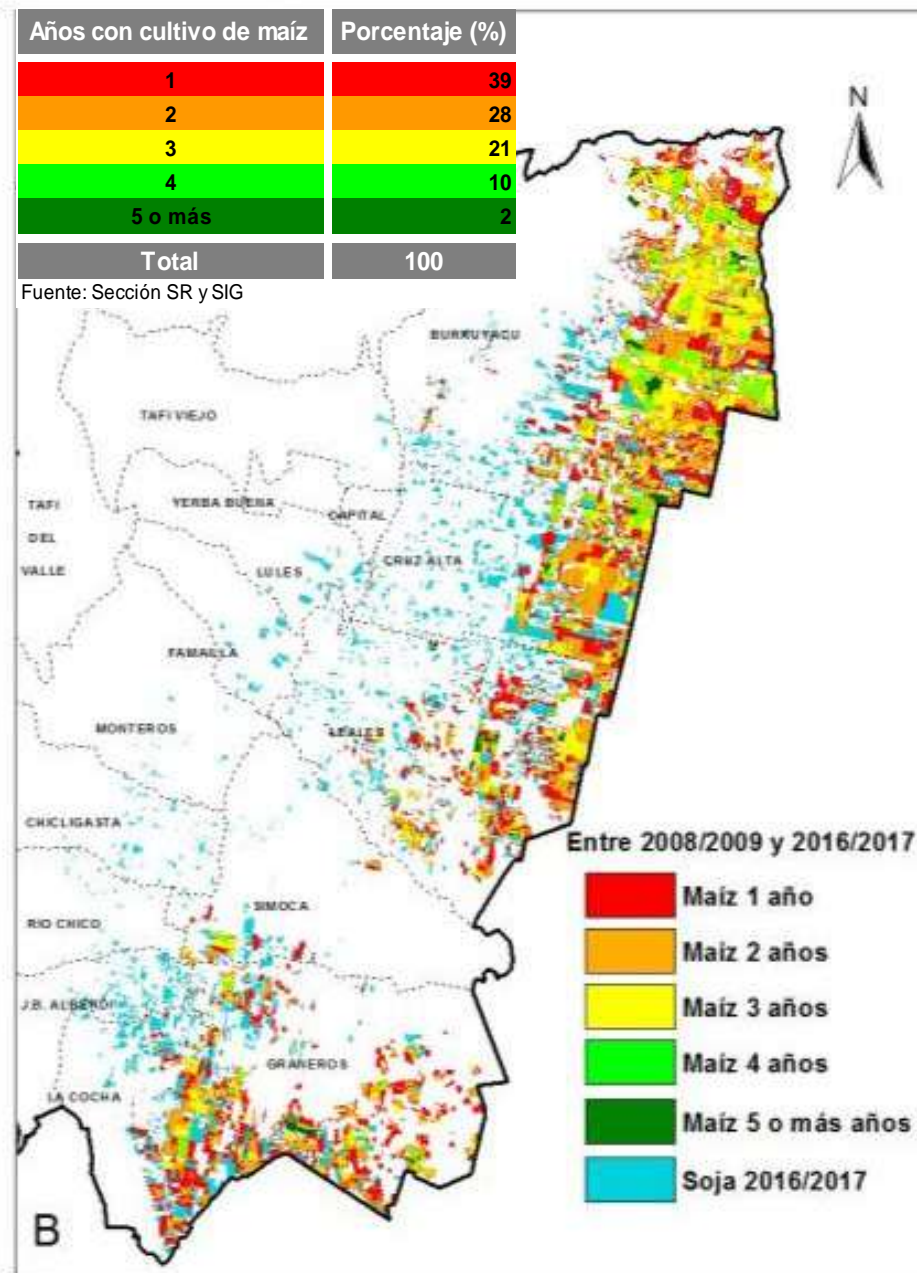
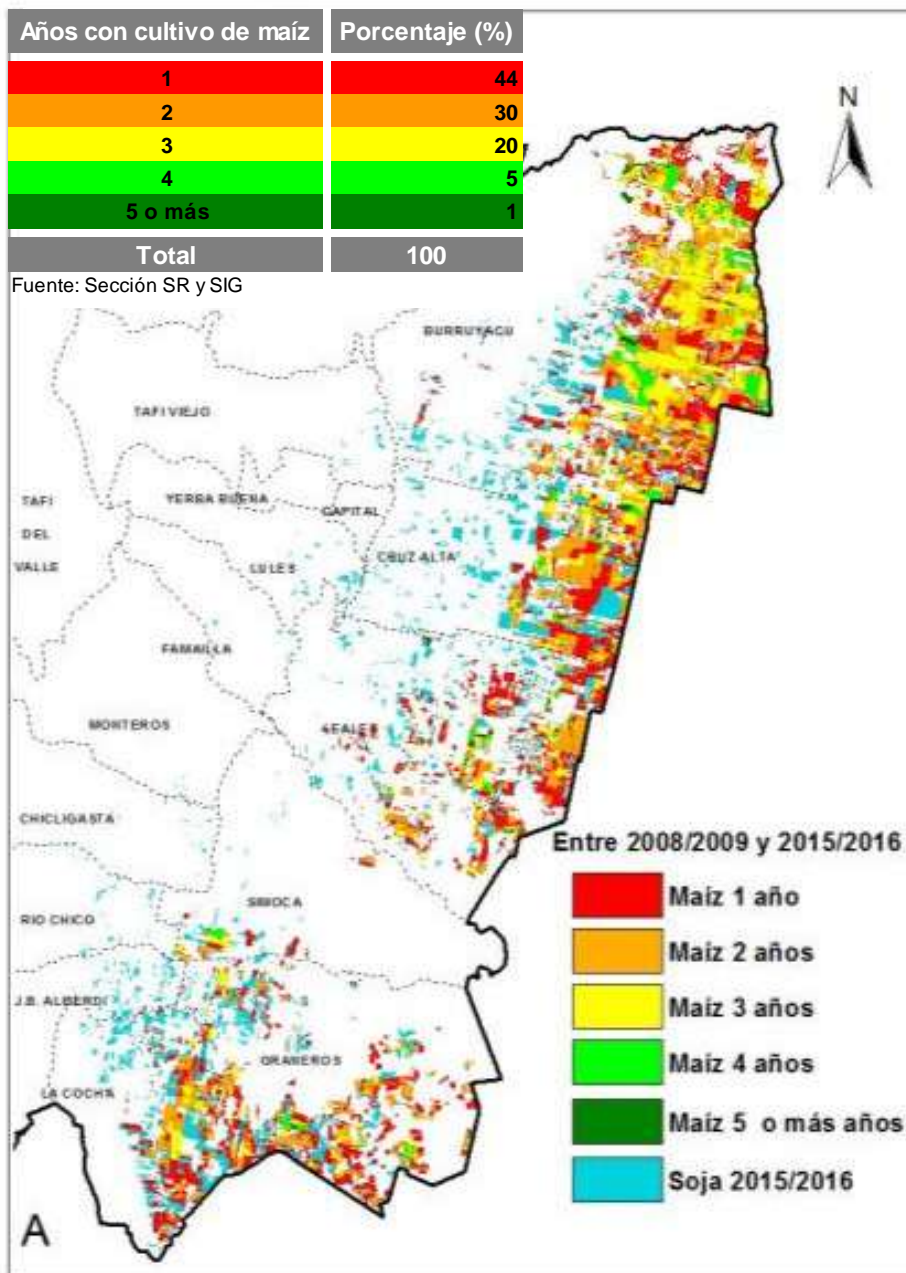
Repeticiones del cultivo de  
maíz entre las campañas  
2008/2009 a 2016/2017  
**sin ex lotes maiceros  
con caña de azúcar en 2017**



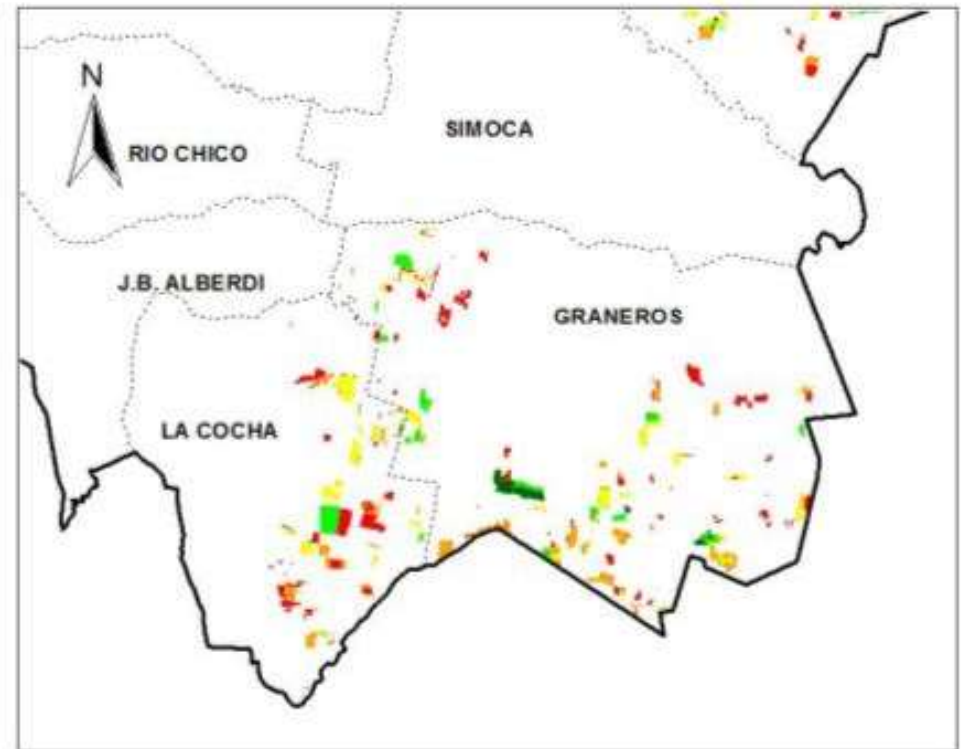
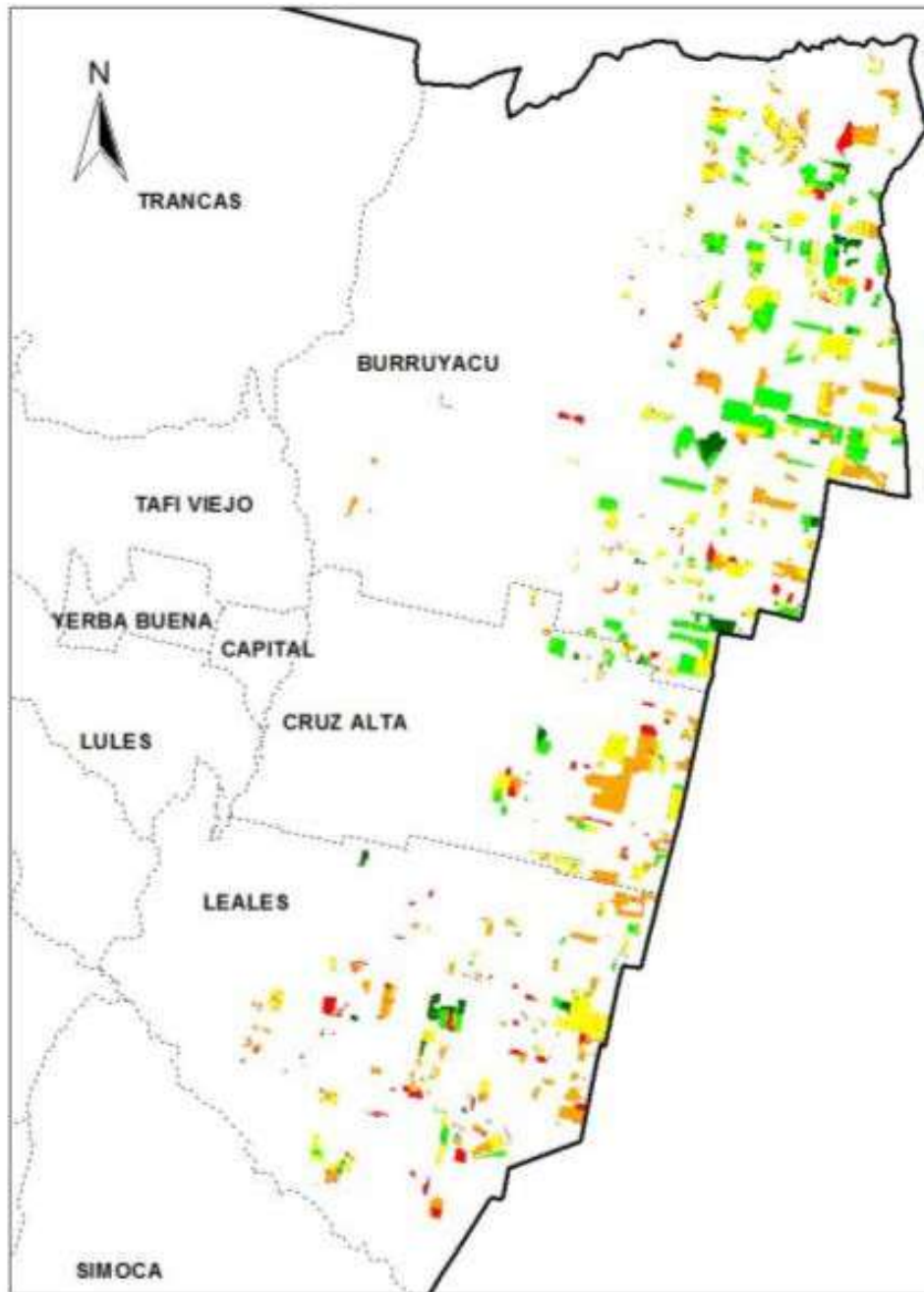
# Repetitividad del maíz desde 2008/2009

## Hasta 2015/2016

## Hasta 2016/2017



# Repeticiones del cultivo de maíz entre las campañas 2008/2009 a 2016/2017 **en área maicera 2016/2017**



## Area maicera 2016/2017

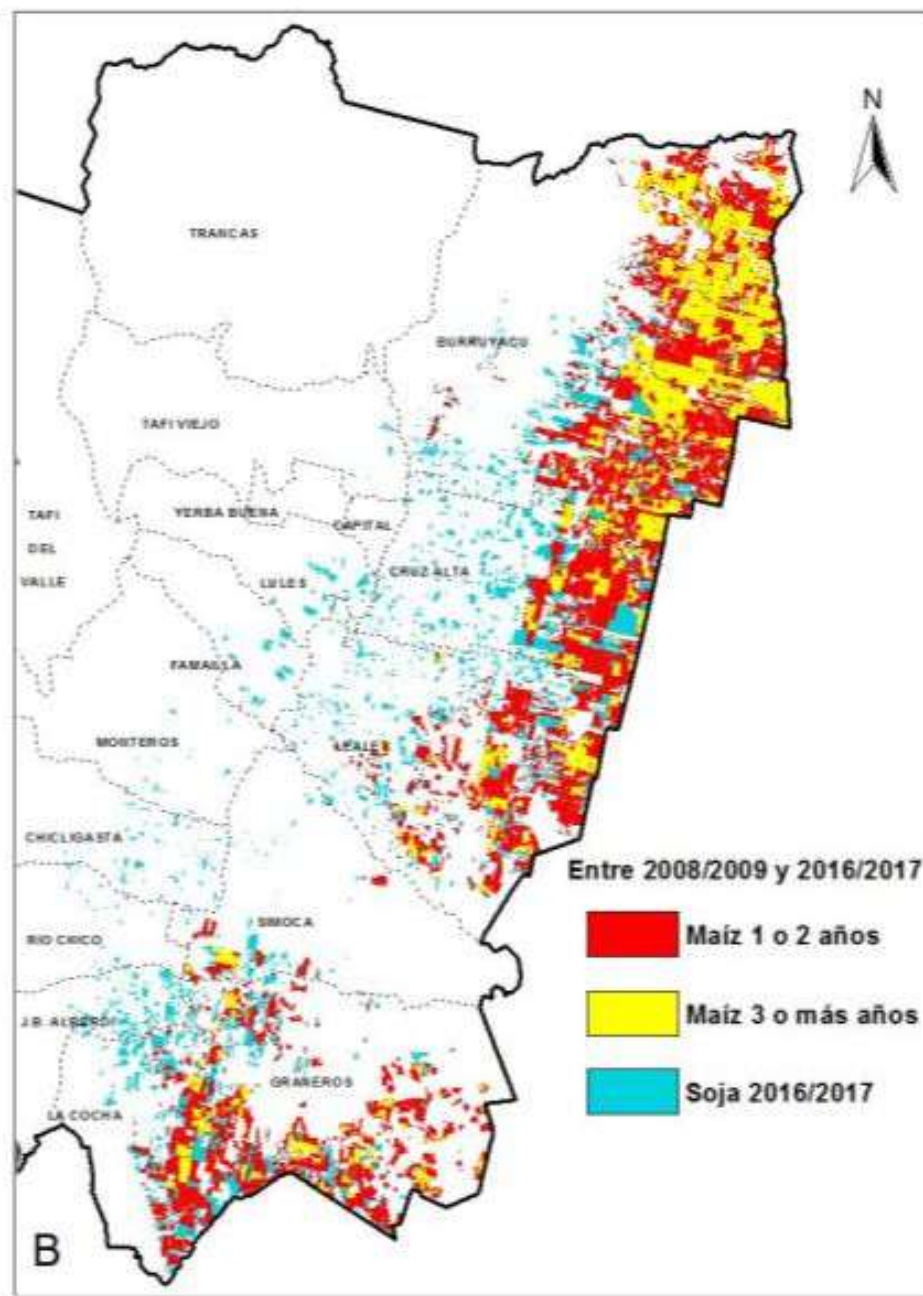
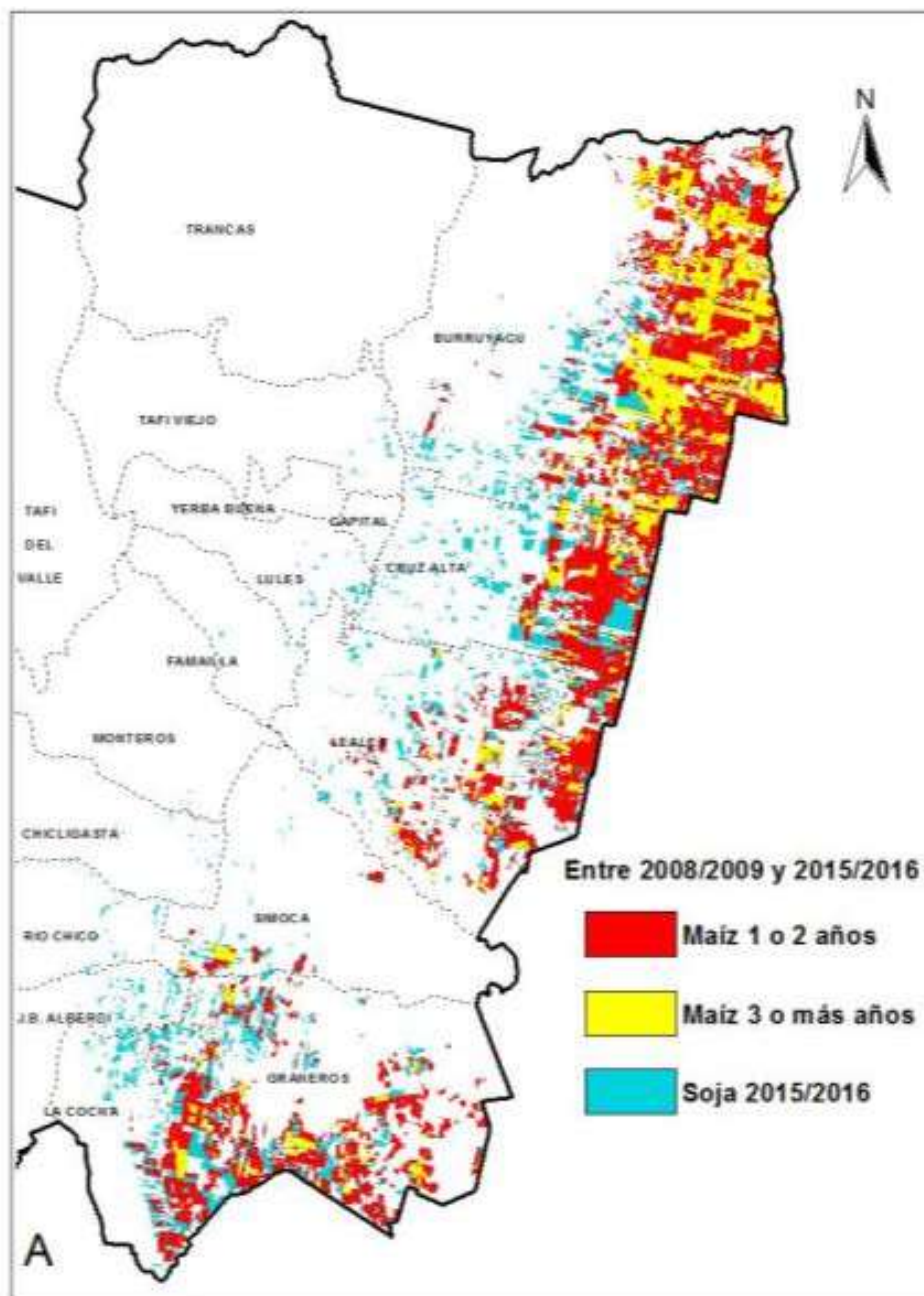




# ¿Sustentabilidad?

Repeticiones del cultivo de maíz entre las campañas **2008/2009 a 2015/2016**

Repeticiones del cultivo de maíz entre las campañas **2008/2009 a 2016/2017**



# Consideraciones finales

## Considerando la serie 2008/2009 – 2016/2017:

### -Total de lotes con maíz:

**67% de la superficie fue sembrada con maíz en sólo uno o dos años.**

**33% de la superficie fue sembrada con maíz en tres o más años.**

### -Historial de lotes con maíz en la campaña 2016/2017:

**42% de la superficie fue sembrada con maíz en uno o dos años (14% de los lotes fue cultivado con maíz por primera vez).**

**58% de la superficie fue sembrada con maíz en tres o más años.**

# Cultivos antecesoros del cultivo de maíz campaña 2016/2017



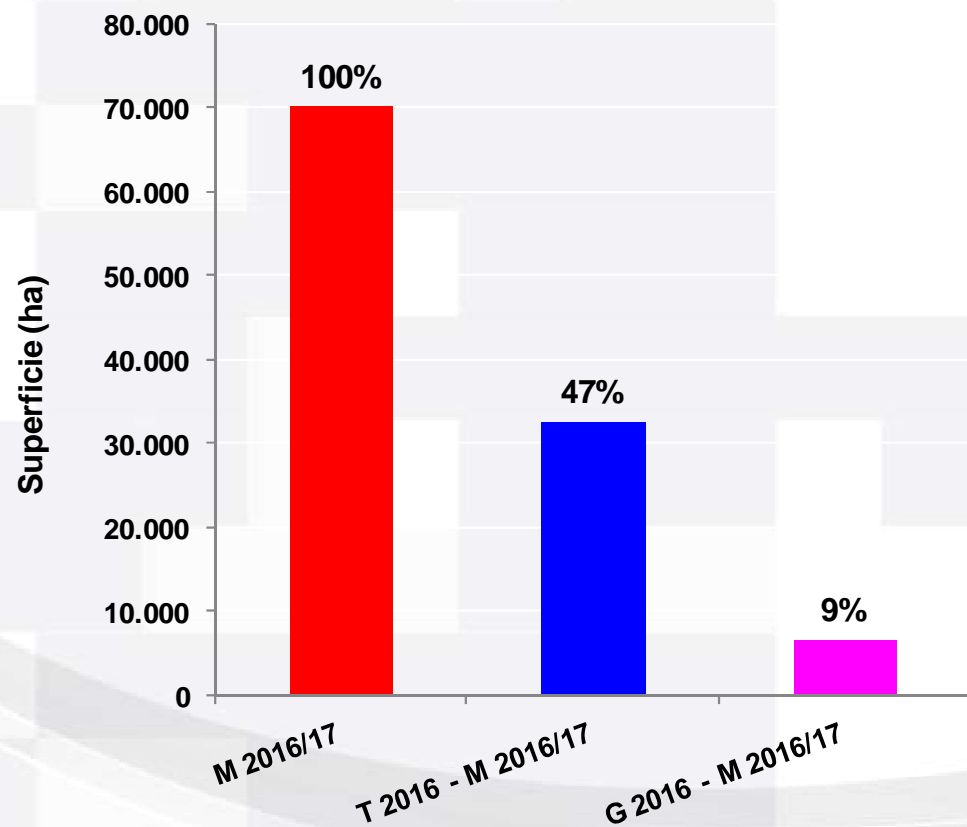
## **Objetivo:**

**Identificar los cultivos antecesores del maíz cultivado en la campaña 2016/2017**

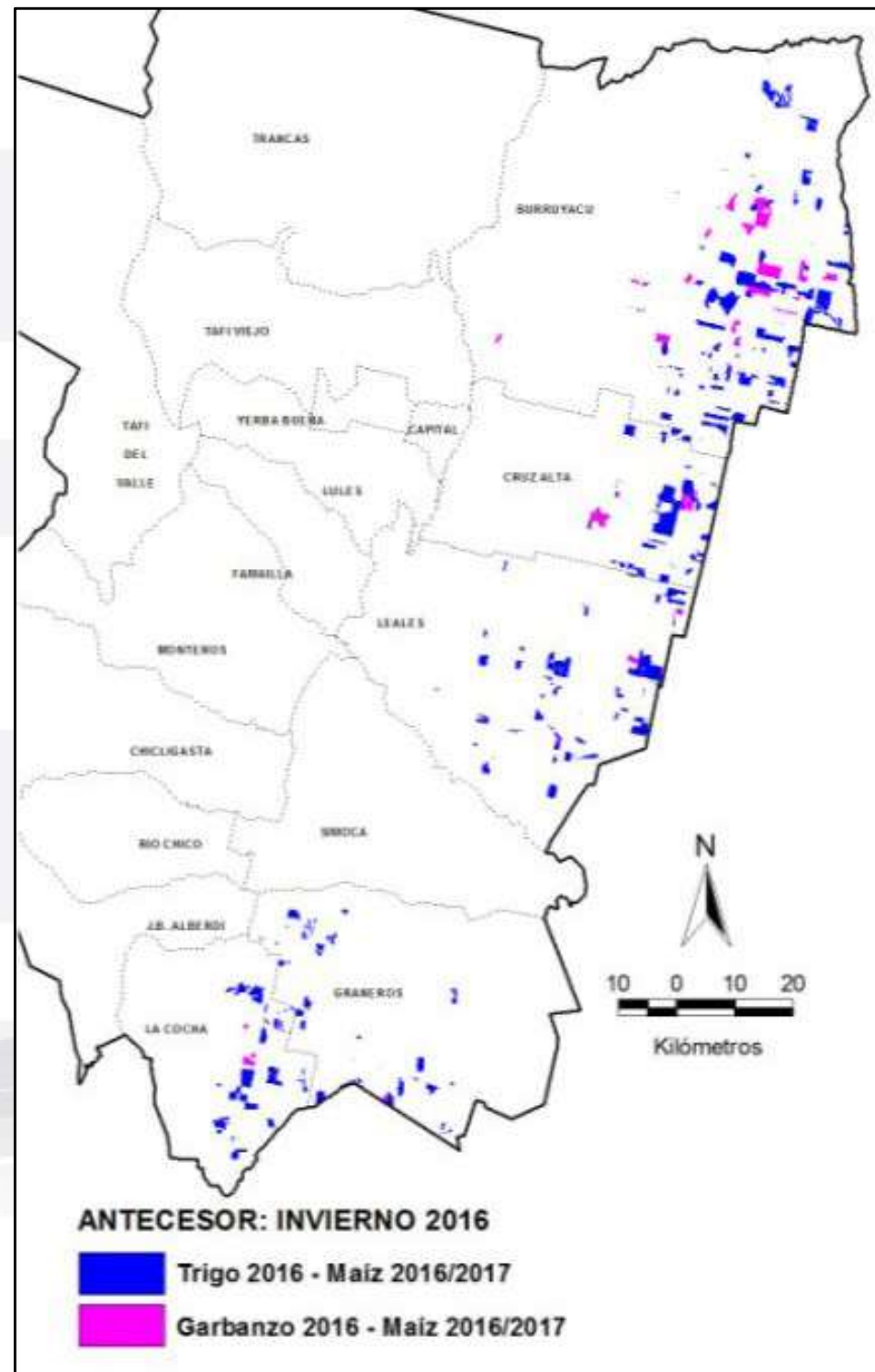
## **Para ello se hizo:**

**Análisis multitemporal de imágenes categorizadas. Se utilizaron las clasificaciones digitales de maíz, soja y caña de azúcar campaña 2015/2016; trigo y garbanzo campaña 2016; maíz 2016/2017**

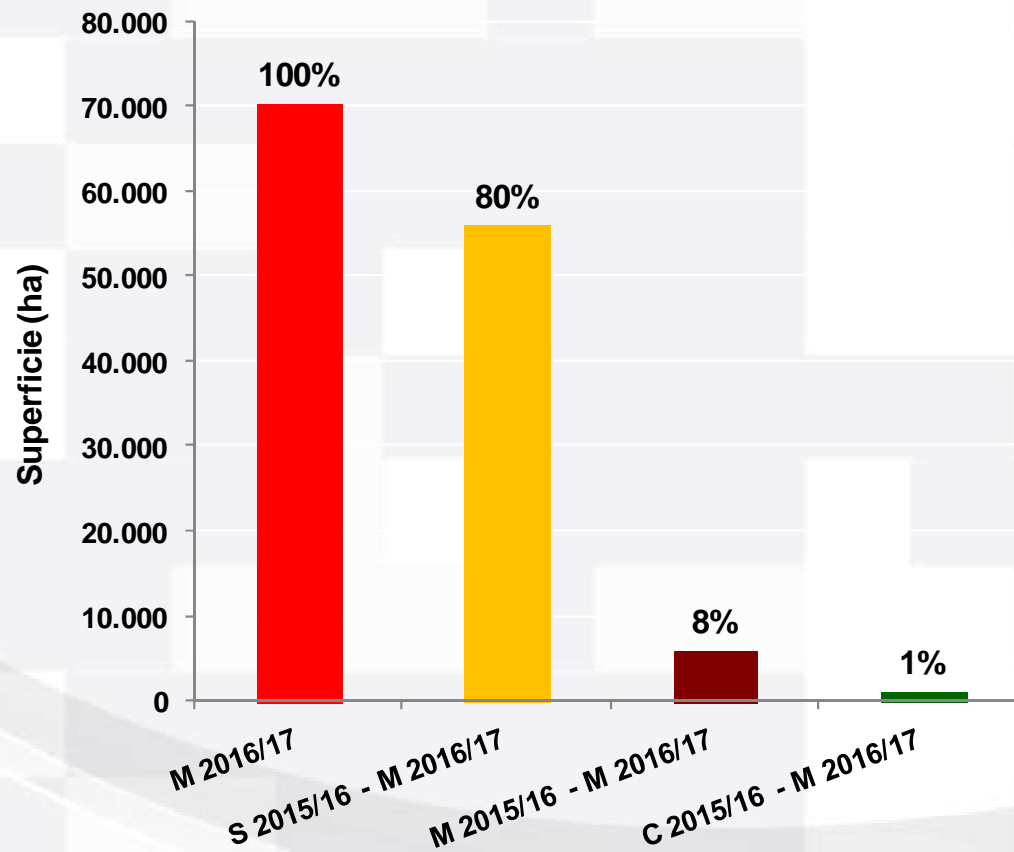
## Antecesor: Invierno 2016



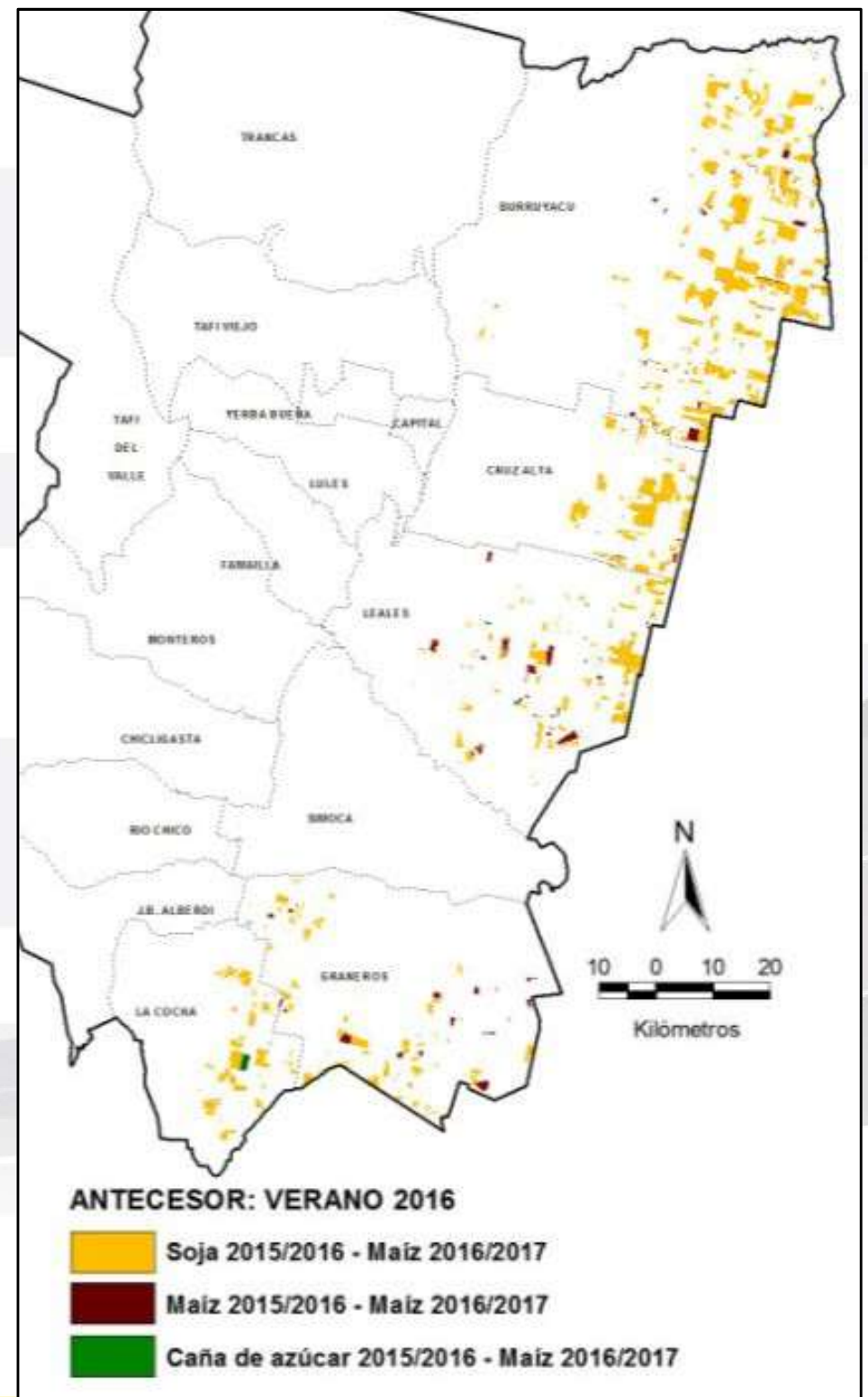
Fuente SR y SIG - EEAOC



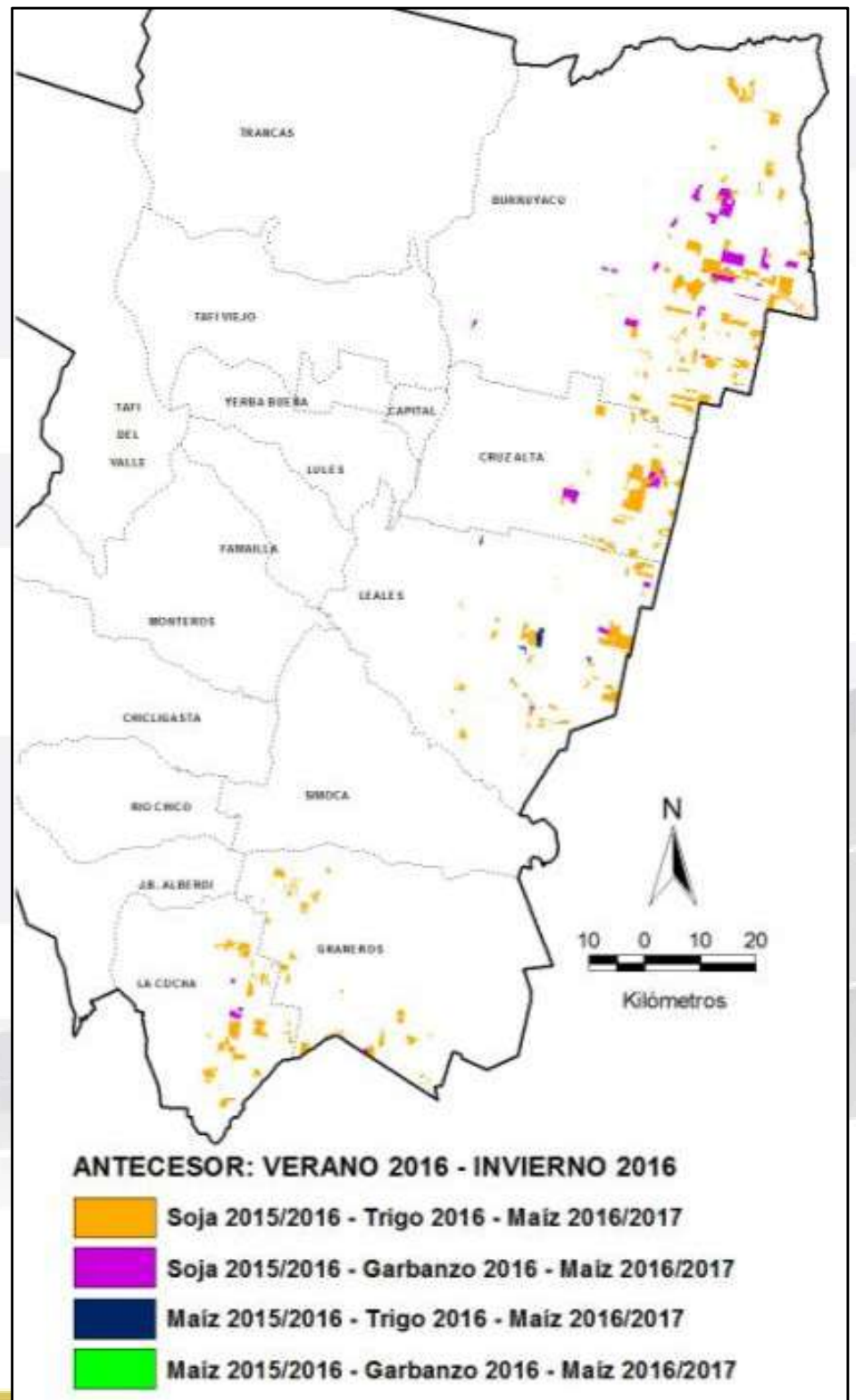
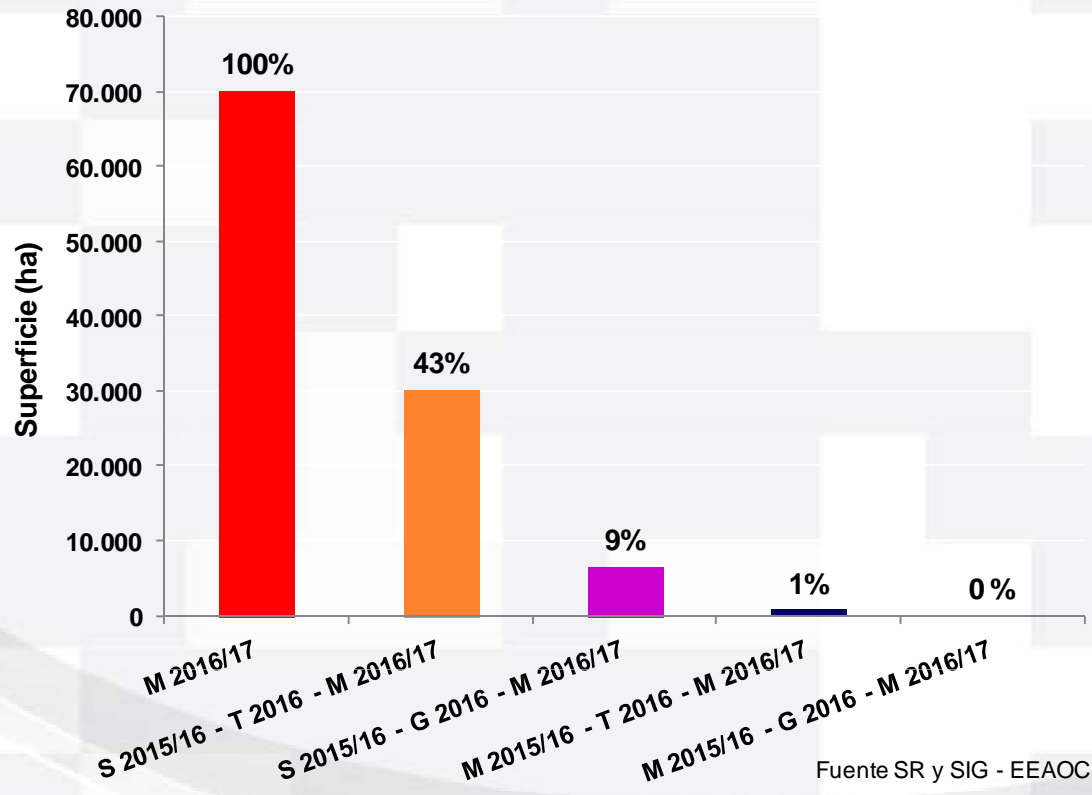
## Antecesor: Verano 2016



Fuente SR y SIG - EEAOC



# Antecesor: Verano 2016 – Invierno 2016



# Consideraciones finales

## Antecesor Invierno 2016

Trigo 2016 – Maíz 2016/2017:	47%
Garbanzo 2016 – Maíz 2016/2017:	9%

## Antecesor Verano 2016

Soja 2016/2017 – Maíz 2016/2017:	80%
Maíz 2016/2017 – Maíz 2016/2017:	8%
Caña de azúcar 2016/2017 – Maíz 2016/2017:	1%

## Antecesor Verano 2016 – Invierno 2016

Soja 2016/2017 – Trigo 2016 - Maíz 2016/2017:	43%
Soja 2016/2017 – Garbanzo 2016 - Maíz 2016/2017:	9%
Maíz 2016/2017 – Trigo 2016 - Maíz 2016/2017:	1%
Maíz 2016/2017 – Garbanzo 2016 - Maíz 2016/2017:	0%



Muchas Gracias  
por su atención.

